

### DESCRIPTION :

Il s'agit d'une embase au format Keystone pour utilisation dans un panneau de brassage et tous supports au poste de travail.

### DESCRIPTION DETAILLÉE :

Ce connecteur, autodénudant, se monte facilement sans outil.  
Elle supporte les débits jusqu'à 10Gbps.

Nous vous conseillons notre gamme de cordons RJ45 disponibles dans toutes les couleurs pour vous repérer plus facilement dans votre infrastructure réseau si vous êtes amené à retrouver vos câbles.

### CARACTERISTIQUES TECHNIQUES :

Blindage : FTP

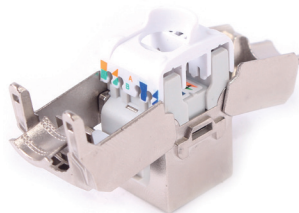
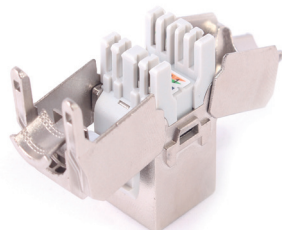
Débit : 10Gbps

Modèle professionnel de qualité supérieur

Embase autodénudante

Montage sans outil

Matériau du fil : Cuivre



### Données Logistiques

Référence : 25 205

Code Douane : 85366990

Poids Brut : 0,035kg

Dim produit : nc

Dim emballage : nc

Code EAN : 3660450252052

Pays d'origine : Chine

Poids Net : 0,03kg

Cond produit : 1 pc

Cond emballage : nc