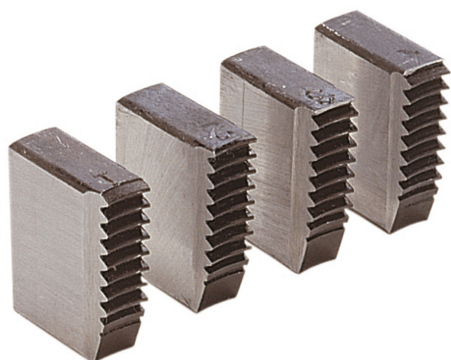


1362 - 1363 - 1364 - 1370 : Jeu de peignes

Les + produit :

Usinés avec précision à partir d'un acier spécial allié garantissant une haute tenue de coupe, une excellente résilience et une grande dureté.

Profil de coupe comportant un détalonnage qui diminue le frottement.



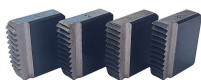
Description

Compatible avec filière manuelle à têtes interchangeable, Mini Phénix et Phénix III, selon leurs capacités.

Les tubes doivent être conformes aux normes EN 10255 S et EN 10255 W (ancienne norme NFA 49115 et NFA 49145 série moyenne et forte) ; seuls les tubes série légère (ou "Tarif 1" et "Tarif 2") sont déconseillés.

CONSEIL : *La lubrification est indispensable avec de l'huile de coupe Virax dans toutes les opérations de filetage.*

Type : choix des peignes selon leur compatibilité avec les têtes ancienne génération (1362 - 1364 - 1370) ou nouvelle génération (1363). Les têtes nouvelle génération sont identifiables grâce au marquage 1363xx sur leur calotte.



Références

Ref	Type	Type Filetage	Pour	Ø "	Ø mm	kg
136201	Acier - 1362	BSPT Droite	136231	1/8	6/10	0,060
136202	Acier - 1362	BSPT Droite	136232	1/4	8/13	0,055
136320	Acier - 1363	BSPT Droite	136340	1/4	8/13	0,058
136203	Acier - 1362	BSPT Droite	136233	3/8	12/17	0,055
136321	Acier - 1363	BSPT Droite	136341	3/8	12/17	0,055
136204	Acier - 1362	BSPT Droite	136234	1/2	15/21	0,060
136322	Acier - 1363	BSPT Droite	136342	1/2	15/21	0,060

Ref	Type	Type Filetage	Pour	Ø "	Ø mm	kg
136205	Acier - 1362	BSPT Droite	136235	3/4	20/27	0,070
136323	Acier - 1363	BSPT Droite	136343	3/4	20/27	0,065
136206	Acier - 1362	BSPT Droite	136236	1	26/34	0,115
136324	Acier - 1363	BSPT Droite	136344	1	26/34	0,115
136207	Acier - 1362	BSPT Droite	136237	1.1/4	33/42	0,115
136325	Acier - 1363	BSPT Droite	136345	1.1/4	33/42	0,115
136408	Acier - 1364	BSPT Droite	136438 - 136439	1.1/2 - 2	40/49 - 50/60	0,150
136326	Acier - 1363	BSPT Droite	136346 - 136347	1.1/2 - 2	40/49 - 50/60	0,150
136327	Acier - 1363	BSPT Droite	136348	1.1/2	40/49	0,155
136328	Acier - 1363	BSPT Droite	136349	2	50/60	0,155
136213	Acier - 1362	BSPT Gauche	136243	3/8	12/17	0,055
136216	Acier - 1362	BSPT Gauche	136246	1	26/34	0,115
136418	Acier - 1364	BSPT Gauche	136448 - 136449	1.1/2 - 2	40/49 - 50/60	0,150
136222	Acier - 1362	NPT	136252	1/4	8/13	0,060
136330	Acier - 1363	NPT	136350	1/4	8/13	0,060
136223	Acier - 1362	NPT	136253	3/8	12/17	0,055
136331	Acier - 1363	NPT	136351	3/8	12/17	0,052
136224	Acier - 1362	NPT	136254	1/2	15/21	0,060
136332	Acier - 1363	NPT	136352	1/2	15/21	0,060
136225	Acier - 1362	NPT	136255	3/4	20/27	0,070
136333	Acier - 1363	NPT	136353	3/4	20/27	0,070
136226	Acier - 1362	NPT	136256	1	26/34	0,115
136334	Acier - 1363	NPT	136354	1	26/34	0,114
136335	Acier - 1363	NPT	136355	1.1/4	33/42	0,115
136428	Acier - 1364	NPT	136458 - 136459	1.1/2 - 2	40/49 - 50/60	0,150
136336	Acier - 1363	NPT	136356 - 136357	1.1/2 - 2	40/49 - 50/60	0,149
136337	Acier - 1363	NPT	136358	1.1/2	40/49	0,155
136338	Acier - 1363	NPT	136359	2	50/60	0,155
137003	Inox - 1370	BSPT Droite	137043	3/8	12/17	0,055
137004	Inox - 1370	BSPT Droite	137044	1/2	15/21	0,065
137005	Inox - 1370	BSPT Droite	137045	3/4	20/27	0,072

Ref	Type	Type Filetage	Pour	Ø "	Ø mm	kg
137007	Inox - 1370	BSPT Droite	137047	1.1/4	33/42	0,120

