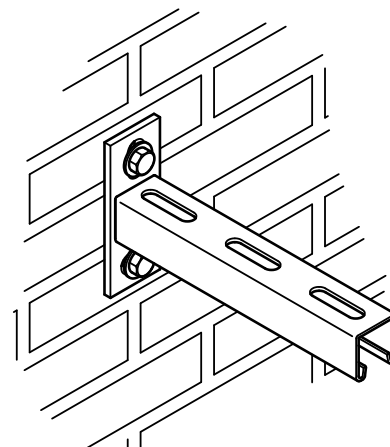
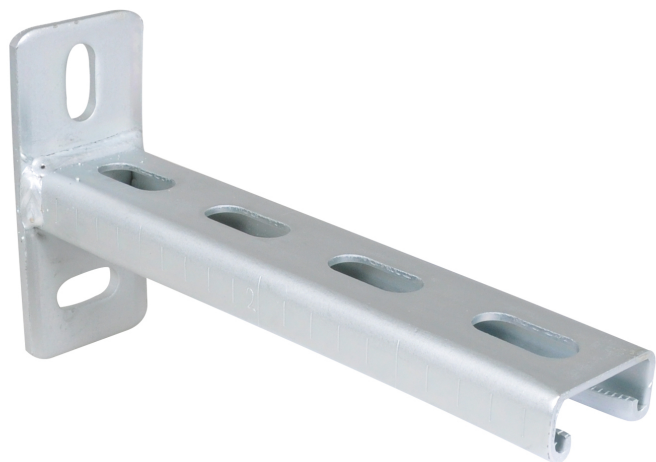


# BIS RapidStrut® Consoles murales (BUP1000)

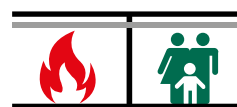
(H 08 05)

fixation murale



## Avantages et caractéristiques

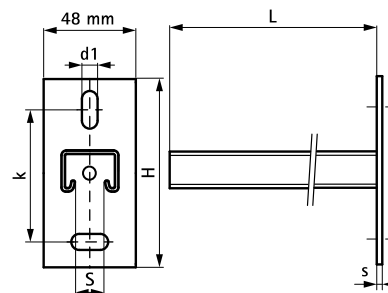
- support mural avec profil strut
- les trous de fixation sont oblongs et placés perpendiculairement pour faciliter le positionnement
- soudé au CO<sub>2</sub>
- rail cranté pour une fixation plus solide
- matière : acier 1.0226
- traitement de surface :
  - ce produit fait partie de la gamme BIS UltraProtect® 1000
  - convient aux applications en intérieur et en extérieur
  - résiste au minimum 1 000 heures au brouillard salin (max. 5% de rouille rouge), test réalisé conformément à la norme ISO 9227
  - testé à la résistance au feu



Code article	L	H	h	s	d1	S	k	De rail	Cond.1
		(mm)	(mm)	(mm)	(mm)	(mm)	(mm)		
6603831	200 mm	110	70,0	5,0	25 x 11	22	70,0	Strut 41x21x2,5	10
6603832	300 mm	110	70,0	5,0	25 x 11	22	70,0	Strut 41x21x2,5	10
6603833	450 mm	110	70,0	5,0	25 x 11	22	70,0	Strut 41x21x2,5	20
6603834	600 mm	110	70,0	5,0	25 x 11	22	70,0	Strut 41x21x2,5	10
6603923	300 mm	130	87,5	7,0	30 x 13	22	87,5	Strut 41x41x2,0	10
6603926	450 mm	130	87,5	7,0	30 x 13	22	87,5	Strut 41x41x2,0	10
6603928	600 mm	130	87,5	7,0	30 x 13	22	87,5	Strut 41x41x2,0	8
6603861	150 mm	130	87,5	7,0	30 x 13	22	87,5	Strut 41x41x2,5	10
6603862	300 mm	130	87,5	7,0	30 x 13	22	87,5	Strut 41x41x2,5	10
6603863	450 mm	130	87,5	7,0	30 x 13	22	87,5	Strut 41x41x2,5	10
6603864	600 mm	130	87,5	7,0	30 x 13	22	87,5	Strut 41x41x2,5	8
6603865	750 mm	130	87,5	7,0	30 x 13	22	87,5	Strut 41x41x2,5	8
6603866	1 000 mm	130	87,5	7,0	30 x 13	22	87,5	Strut 41x41x2,5	1
6603867	1 200 mm	130	87,5	7,0	30 x 13	22	87,5	Strut 41x41x2,5	1

Rail 41x41x2,5 et au-dessus testé à la résistance au feu.

Pour plus d'information concernant les charges maximum admissibles (Fa,z), se référer aux tableaux de charges ou à notre document en-ligne "Informations techniques BIS RapidStrut®".



## Complémentaire

- BIS Rondelles plates série étroite (BUP1000)
- BIS Strut Renfort pour consoles (BUP1000)