

HDC-C-HD-SM2.5AG**Weidmüller Interface GmbH & Co. KG**

Klingenbergstraße 26

D-32758 Detmold

Germany

www.weidmueller.com



Figure similaire

Le sertissage est une liaison électrique sûre et fiable entre le conducteur et le contact. Une connexion sertie idéale est étanche aux gaz et insensible à la corrosion.

Informations générales de commande

Version	Connecteurs industriels étanches, Contact à sertir, HD, HDD, HQ, MixMate, Mâle, Section de raccordement du conducteur, max.: 2.5, décolleté, Alliage de cuivre
Référence	1651560000
Type	HDC-C-HD-SM2.5AG
GTIN (EAN)	4008 19040023 1
Qté.	100 pièce(s)

Date de création 20 avril 2022 16:24:02 CEST

Niveau du catalogue 08.04.2022 / Toutes modifications techniques réservées

HDC-C-HD-SM2.5AG

Weidmüller Interface GmbH & Co. KG

Klingenbergstraße 26

D-32758 Detmold

Germany

www.weidmueller.com

Caractéristiques techniques

Dimensions et poids

Diamètre	3,5 mm	Poids net	0,66 g
----------	--------	-----------	--------

Conformité environnementale du produit

REACH SVHC	Lead 7439-92-1
------------	----------------

Classifications

ETIM 6.0	EC000796	ETIM 7.0	EC000796
ETIM 8.0	EC000796	ECLASS 9.0	27-44-02-04
ECLASS 9.1	27-44-02-04	ECLASS 10.0	27-44-02-04
ECLASS 11.0	27-44-02-04		

Caractéristiques générales

Contacts	décolleté	Cycles d'enfichage	≥ 500
Diamètre du contact mâle Ø	1,6 mm	Longueur de dénudage, raccordement nominal	8 mm
Matériau	Alliage de cuivre	Matériau des contacts	Alliage de cuivre
Résistance de passage	≤4 mΩ	Section de raccordement de conducteur	2.5 mm ²
Section de raccordement du conducteur, max.	2,5 mm ²	Surface	argent
Série	HD	Type	Mâle
Type de raccordement	Raccordement à sertir	Version insert	HD, HDD, HQ, MixMate

Agréments

Agréments



ROHS	Conforme
------	----------

Téléchargements

Données techniques	CAD data – STEP
Données techniques	EPLAN, WSCAD
Catalogue	Catalogues in PDF-format
Brochures	FL FIELDWIRING EN FL FIELDWIRING EN

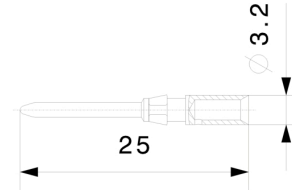
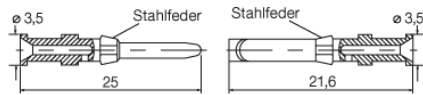
Fiche de données

HDC-C-HD-SM2.5AG

Weidmüller Interface GmbH & Co. KG
 Klingenbergstraße 26
 D-32758 Detmold
 Germany

www.weidmueller.com

Dessins



Leiterquerschnitt	Abisolierlänge
0,14 - 0,37 mm ²	AWG 26-22 8 mm
0,50 mm ²	AWG 20 8 mm
0,75 - 1,00 mm ²	AWG 18 8 mm
1,50 mm ²	AWG 16 8 mm
2,50 mm ²	AWG 14 8 mm