



Fiche technique

Caractéristiques hydrauliques

Température du fluide max. T_{\max}	40 °C
Température du fluide min. T_{\min}	0 °C
Min. température ambiante T_{\min}	0 °C
Température ambiante max. T_{\max}	40 °C

Caractéristiques du moteur

Puissance nominale du moteur P_2	0,75 kW
Courant nominal I_N	7,5 A
Vitesse nominale n	3600 1/min
Classe d'isolation	F
Classe de protection moteur	IPX4

Caractéristiques

Matériaux

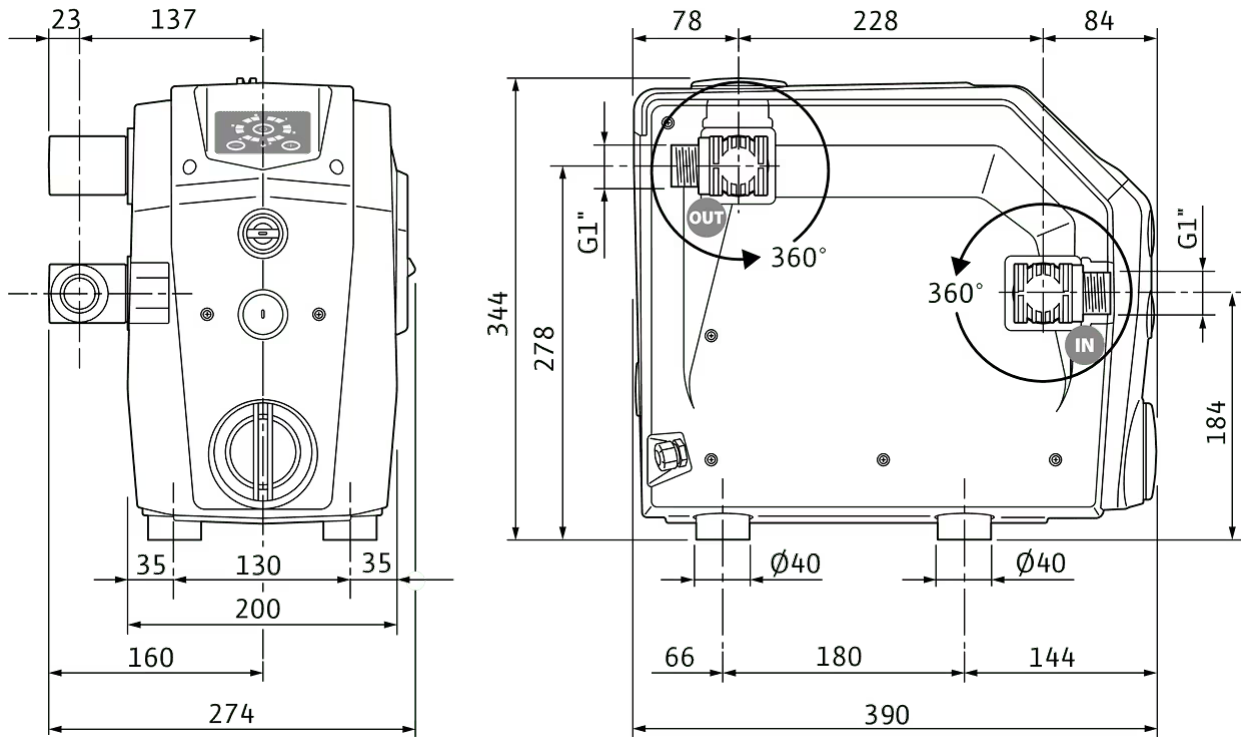
Corps de pompe	PA66-GF50
Roue	PPE/PS-GF20
Arbre	Acier inoxydable
Garniture d'étanchéité d'arbre	BXPFF

Dimensions de montage

Bride côté aspiration DN_s	G 1
Bride côté refoulement DN_d	G 1

Dimensions et plans d'encombrement

Wilo-Isar BOOST5



Descriptif

Pompes de surpression multicellulaires automatiques auto-amorçantes en construction horizontale pour applications domestiques. Conçues pour la distribution d'eau, l'irrigation et la récupération d'eau de pluie.

Groupe de surpression Plug & Pump compact et facile à installer. Simplicité d'utilisation grâce à l'écran facilitant les réglages et la surveillance. Fonctionnement silencieux grâce à la vitesse de rotation variable.

Le groupe de surpression est équipé d'un convertisseur de fréquence pour la régulation continue de la vitesse de rotation. Il peut donc fonctionner à pression constante et réduire ainsi considérablement la consommation électrique. La pression de consigne peut être réglée à 5,5 bar maximum.

La sécurité de fonctionnement est assurée par les dispositifs de protection internes suivants :

- > Protection contre le fonctionnement à sec
- > Surpression
- > Température excessive du moteur et de l'électronique
- > Surintensité

Données d'exploitation

Données de produit

Pression de service maximale P_N	10 bar
Température du fluide min. T_{min}	0 °C
Température du fluide max. T_{max}	40 °C
Température ambiante max. T_{max}	40 °C

Caractéristiques du moteur

Tolérance de tension	±10 %
Puissance nominale du moteur P_2	0,75 kW
Courant nominal I_N	7,5 A
Vitesse nominale n	3600 1/min
Classe d'isolation	F
Classe de protection	IPX4

Câble

Prise électrique	CEE7/7 (contact de protection)
------------------	--------------------------------

- > Sous- et surtensions

Particularités/Avantages

Installation aisée grâce à la version prête à être branchée

Intégration parfaite dans l'environnement du client grâce à une construction compacte et moderne

Utilisation conviviale grâce à l'affichage LED et aux boutons poussoirs

Fonctionnement silencieux grâce aux couvercles antibruit

Convertisseur de fréquence intégré pour un réglage aisé de la pression constante et un démarrage en douceur

Faible consommation électrique grâce à l'alimentation à la demande

Utilisation sécurisée grâce aux nombreuses fonctions de protection intégrées

Contenu de la livraison

Pompe

Notice de montage et de mise en service

Matériaux

Corps de pompe	PA66-GF50
Roue	PPE/PS-GF20
Arbre	Acier inoxydable
Garniture d'étanchéité d'arbre	BXPFF

Dimensions de montage

Bride côté aspiration D_N s	G 1
Bride côté refoulement D_N d	G 1

Informations sur les passations de commande

Fabricant	Wilo
Désignation du produit	Isar BOOST5-E-3
Poids net approx. m	15 kg
Référence	4243583