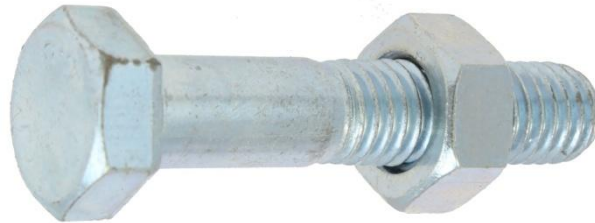


**BOULON TETE HEXAGONALE DIN 931  
ACIER 8.8 ZINGUE BLANC - REFERENCE 988**



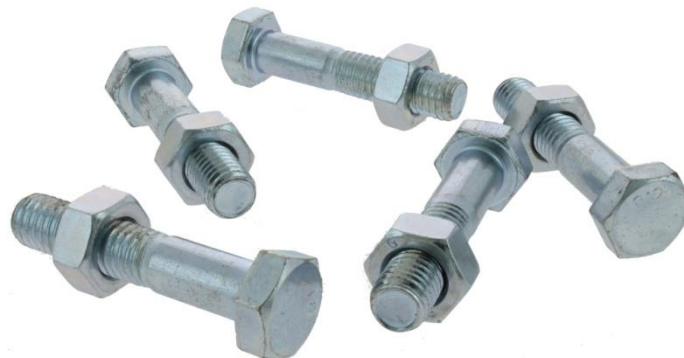
**Domaine d'utilisation:**

-Vis pour assemblage métallique

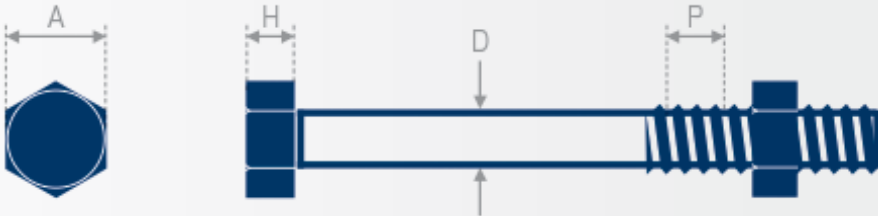
**Avantages:**

-Une surface portante plus plate pour une meilleure pression d'appui.

-Tête hexagonale



**BOULON TETE HEXAGONALE DIN 931  
ACIER 8.8 ZINGUE BLANC - REFERENCE 988**



Caractéristiques (mm)

Diam. (D)	A	H	P	Clé
4.0	7	2.8	0.70	7
5.0	8	3.5	0.80	8
6.0	10	4	1.00	10
8.0	13	5.3	1.25	13
10.0	17	6.4	1.50	17
12.0	19	7.5	1.75	19
14.0	22	8.8	2.00	22
16.0	24	10	2.00	24
18.0	27	11.5	2.50	27
20.0	30	12.5	2.50	30
22.0	32	14	2.50	32
24.0	36	15	3.00	36
27.0	41	17	3.00	41
30.0	46	18.7	3.50	46
33.0	50	21	3.50	50
36.0	55	22.5	4.00	55

Détermination de la longueur du filetage (mm) selon la longueur total :

$L \leq 125$  : 2 x diamètre + 6

$125 < L \leq 200$  : 2 x diamètre + 12

$L > 200$  : 2 x diamètre + 25

**BOULON TETE HEXAGONALE DIN 931  
ACIER 8.8 ZINGUE BLANC - REFERENCE 988**

Caractéristiques techniques de l'acier 8.8

Résistance à la traction : 800 N/mm<sup>2</sup>

Filetage d x P	Charge minimale de rupture (N)	Charge d'épreuve (N)
4.0	7020	5100
5.0	11350	8230
6.0	16100	11600
8.0	29200	21200
10.0	46400	33700
12.0	67400	48900
14.0	92000	66700
16.0	125000	91000
18.0	159000	115000
20.0	203000	147000
22.0	252000	182000
24.0	293000	212000
27.0	381000	275000
30.0	466000	337000
33.0	576000	416000
36.0	678000	490000