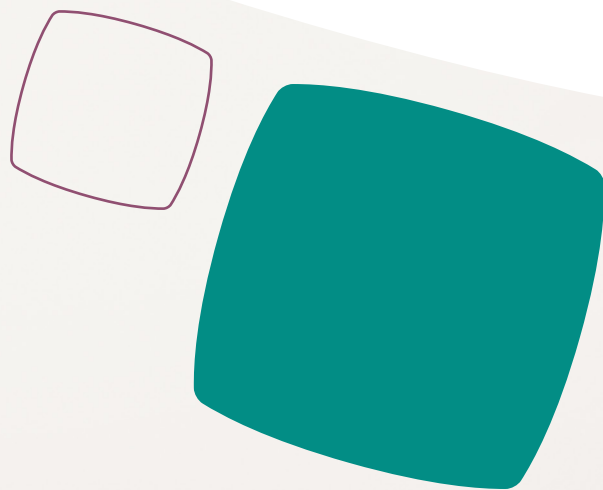
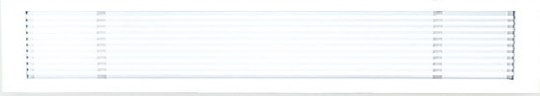




# Notice simplifiée des thermostats





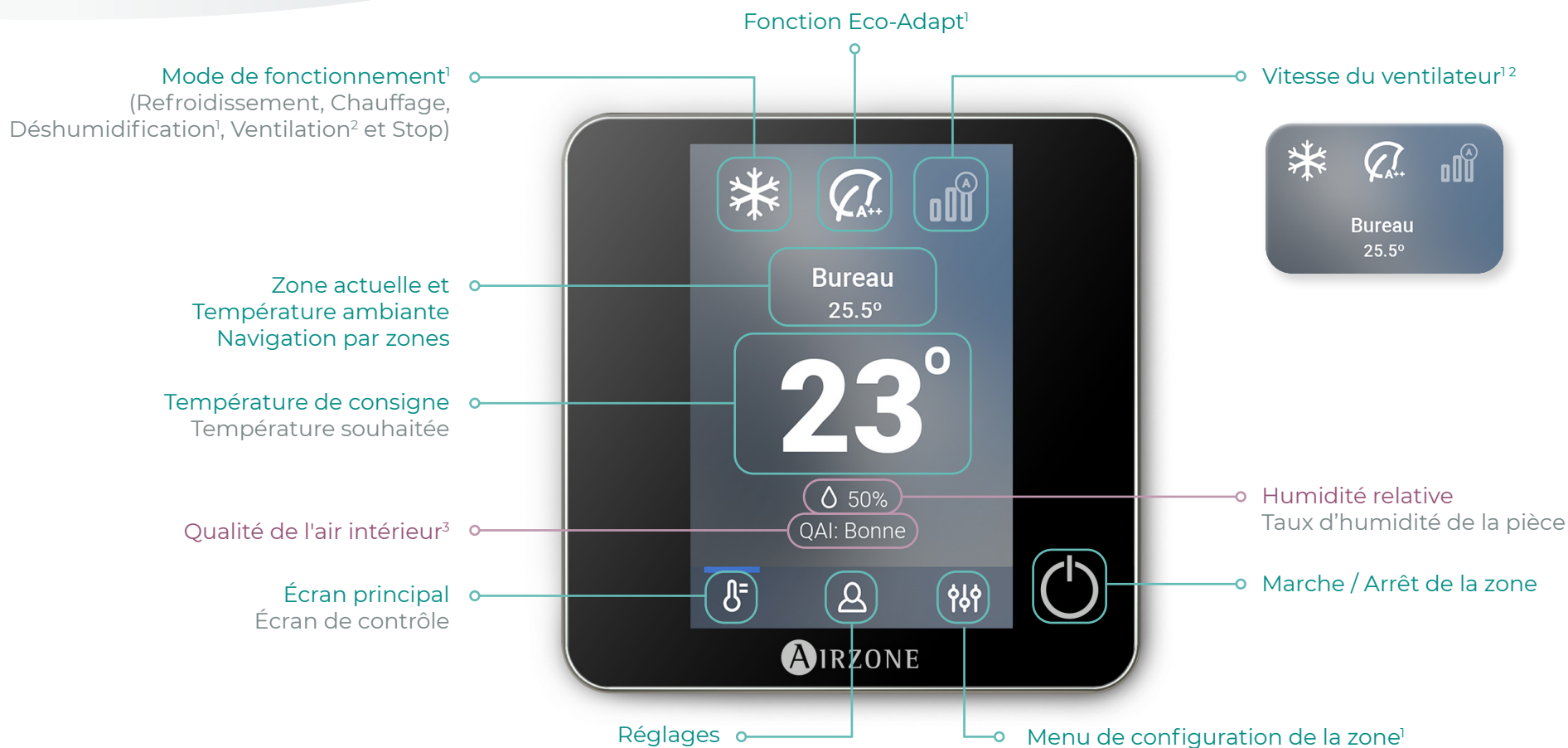


# Airzone Blueface Zero



## Thermostat **Airzone Blueface Zero** avec écran capacitif 3.5"

✓ Système Innobus Pro6, Innobus Pro32, RadianT365 et Easyzone QAI



— Touches tactiles

— Affichage des informations

<sup>1</sup>Des options disponibles en fonction de la configuration, le type ou la version de l'installation

<sup>2</sup>Option non disponible pour RadianT365

<sup>3</sup>Uniquement disponible pour Easyzone QAI

Pour plus de précisions consultez notre notice complète sur [airzonefrance.fr/manuels-et-videos](http://airzonefrance.fr/manuels-et-videos)

- Mode veille
- Hors-gel
- Angle de grille<sup>2</sup>
- Ajustement des lames  
(Disponible uniquement pour Innobus Pro 32)
- Étapes de contrôle<sup>2</sup>
- Q-Adapt<sup>2</sup> (Option non disponible pour Innobus Pro 32)
- Réglages Lite (accès via d'autres zones)
- Purification<sup>3</sup>

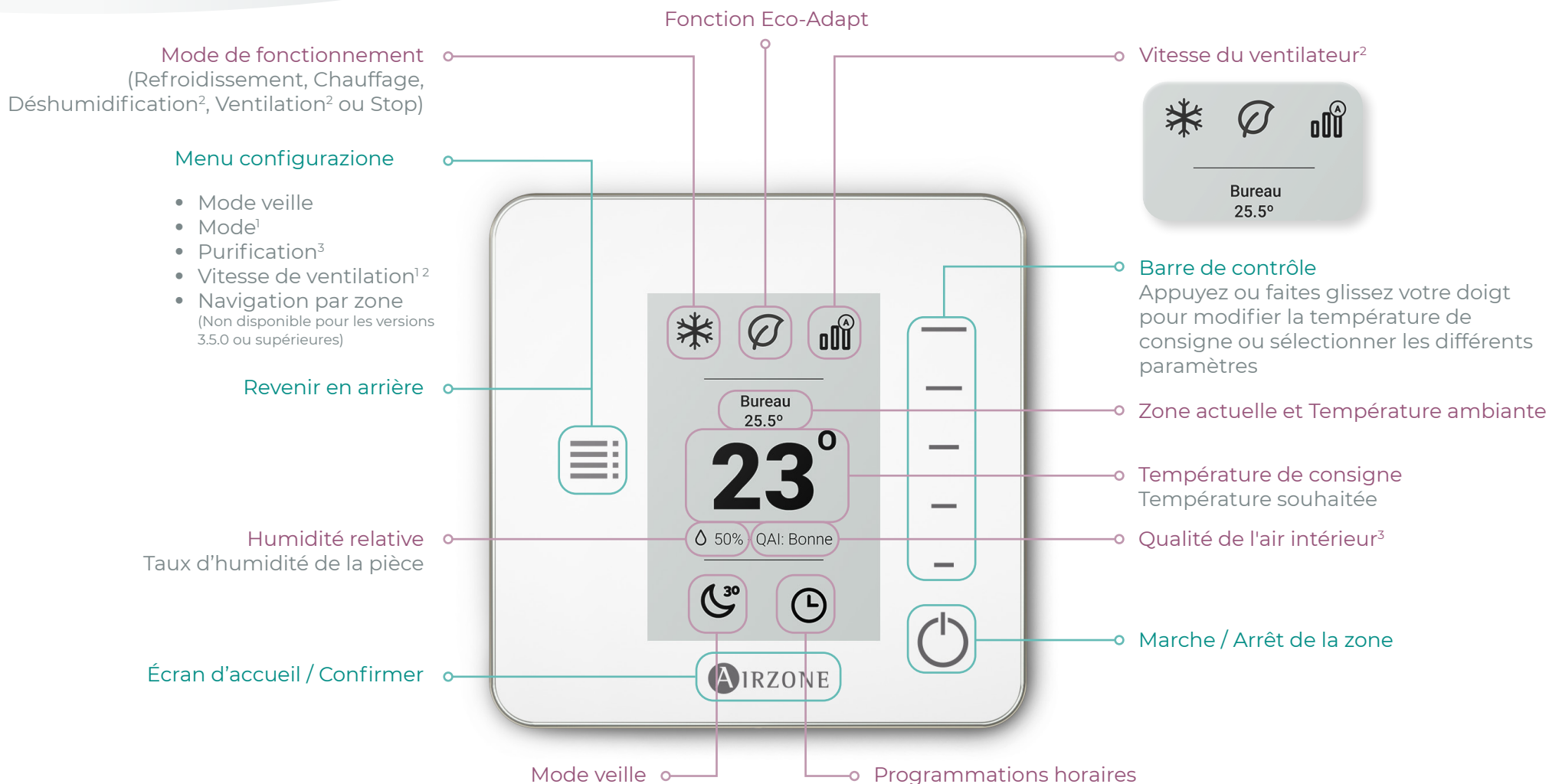


# Airzone Think



# Thermostat **Airzone Think** avec écran E-Ink 2.7"

✓ Système Innobus Pro6, Innobus Pro32, RadianT365 et Easyzone QAI



— Touches tactiles

— Affichage des informations

<sup>1</sup>Options disponibles selon la configuration et/ou l'installation

<sup>2</sup>Option non disponible pour RadianT365

<sup>3</sup>Uniquement disponible pour Easyzone QAI

Pour plus de précisions consultez notre notice complète sur [airzonefrance.fr/manuels-et-videos](http://airzonefrance.fr/manuels-et-videos)



# Airzone Lite



Thermostat **Airzone Lite** avec boutons capacitifs code lumière LED RGB

✓ Système Innobus Pro6, Innobus Pro32, RadianT365 et Easyzone QAI

## Si la LED d'état est fixe

La zone dans laquelle se trouve le thermostat est allumée.

## Si la LED d'état clignote

La zone dans laquelle se trouve le thermostat est éteinte. Vous pouvez la rallumer depuis le bouton Marche / Arrêt ou depuis la navigation par zone des autres thermostats.

*Le clignotement rapide de la LED d'état en rouge ou en violet signifie qu'il y a une erreur. Consultez-la sur le thermostat Airzone Blueface ou l'application Airzone Cloud.*

## Si la LED d'état est éteinte

Afin de réaliser des économies d'énergie la LED s'éteint. Dans le cas du thermostat Airzone Lite radio, elle le fait par défaut. Pour la version filaire il faut le configurer depuis le thermostat Airzone Blueface ou l'application Airzone Cloud.

La température de consigne est la température souhaitée. La température de base par défaut sera de 23°C, elle peut être établie par le thermostat Airzone Blueface, l'application Airzone Cloud ou le Supermaître.

— Touches tactiles

<sup>1</sup>Options disponibles selon la configuration et/ou l'installation

Pour plus de précisions consultez notre notice complète sur [airzonefrance.fr/manuels-et-videos](http://airzonefrance.fr/manuels-et-videos)





Parc Tertiaire Silic · Immeuble Panama  
45 rue Villeneuve · 94573 Rungis CEDEX (France)

Plateforme pour les professionnels  
[myzone.airzonefrance.fr](https://myzone.airzonefrance.fr)

Standard : 01 84 88 46 95 · Hotline : 01 82 88 51 19

[airzonefrance.fr](https://airzonefrance.fr)

