

# NOTICE DE MONTAGE ADAPTATEUR 3CE

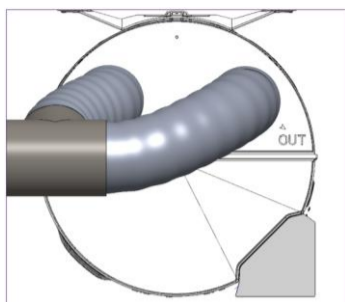
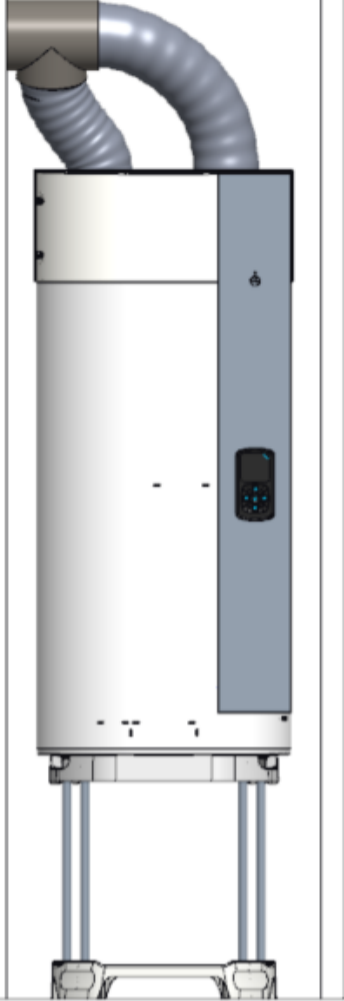
## Tubage Gauche

## Tubage Arrière

## Tubage Droite

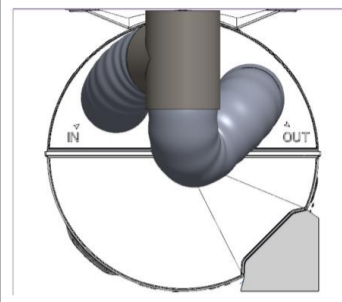
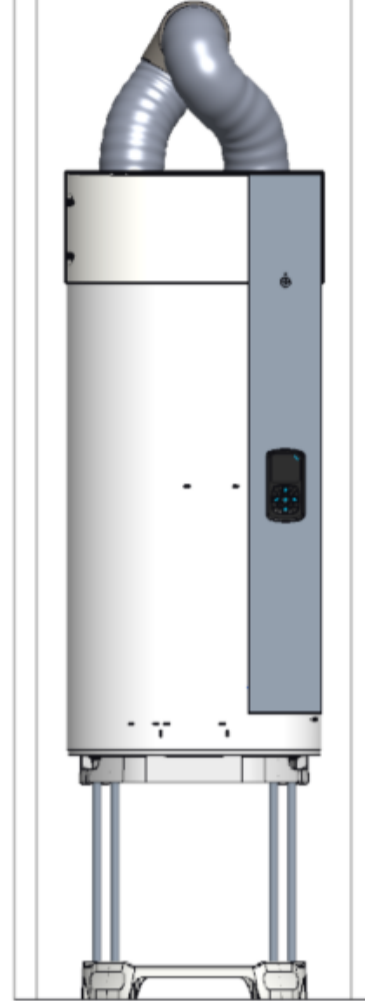
Vue de face

Vue de dessus



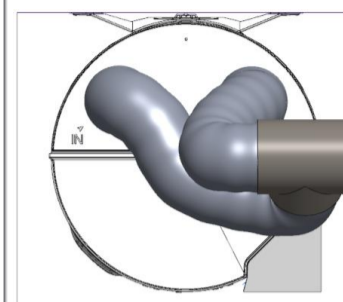
Vue de face

Vue de dessus



Vue de face

Vue de dessus

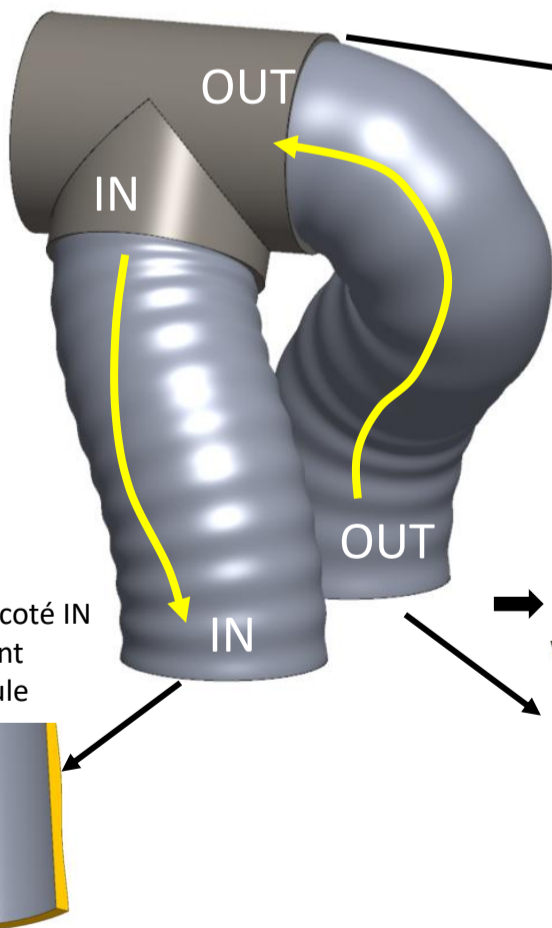


## COMPOSANTS DU KIT

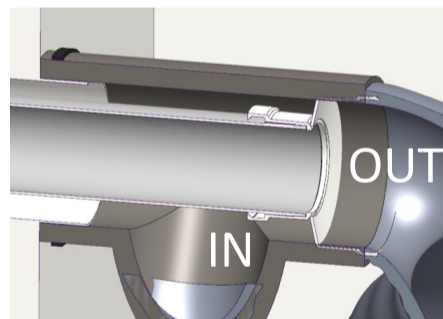
Compatibles tenue Feu M1 / B-s2,d0

**A** Adaptateur 3CE assemblé

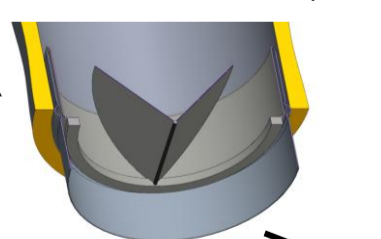
**1x**



Vue en coupe du T en PPE avec réducteur coté OUT



Vue en coupe coté OUT  
Air sortant  
Gaine + manchon + clapet



Vue réelle assemblée



**B**

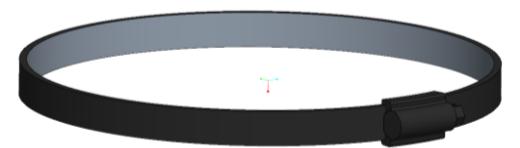
**2x**



Colliers de serrage métallique

**C**

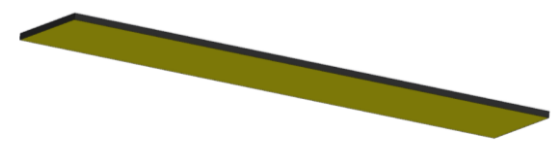
**3x**



Colliers de serrage plastique

**D**

**1x**



Mousse adhésive 25 x 250mm

**E**

**1x**



Notice de montage

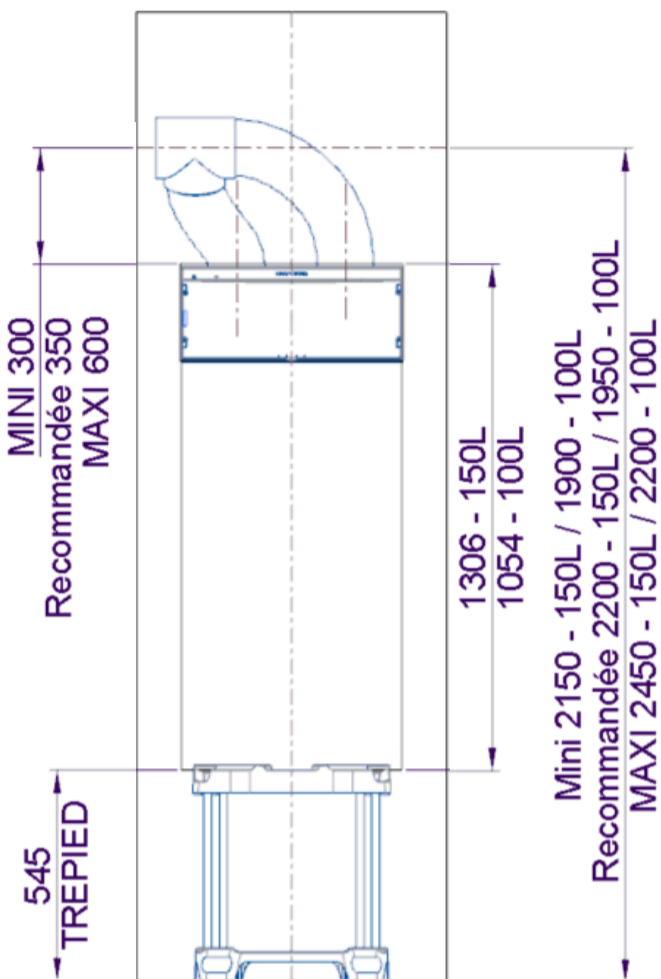
Matériel nécessaire (non fourni) :

- Niveau (de préférence laser)
- Mètre et crayon
- Scie et perceuse
- Tournevis plat et cruciforme
- Mastic d'étanchéité si besoin

# PRECONISATIONS DE POSTIONNEMENT

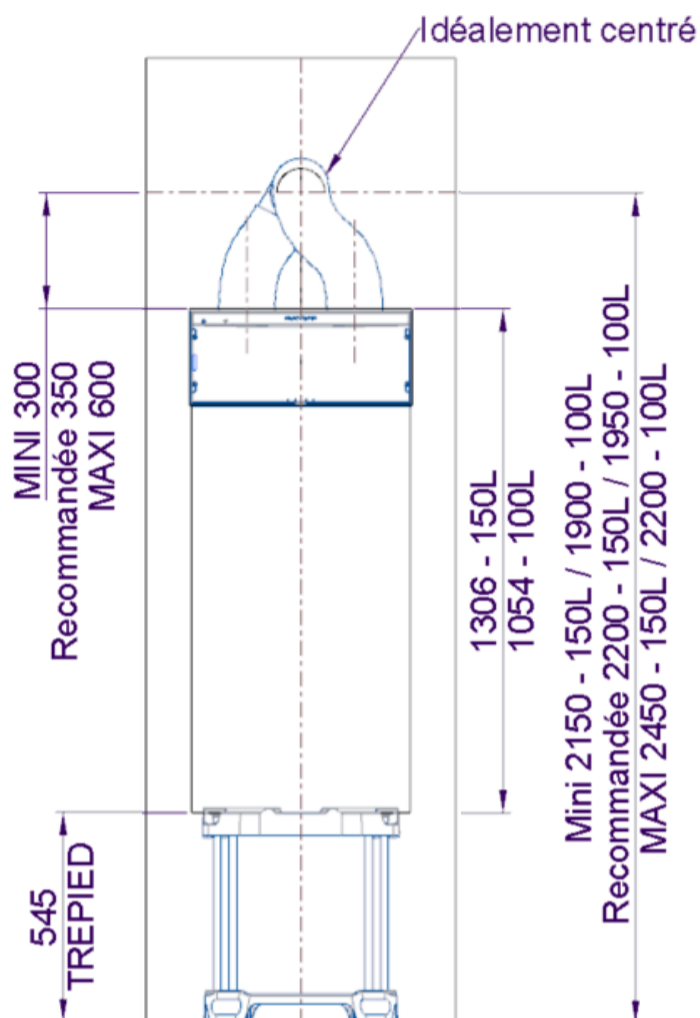
## Tubage Gauche

Vue de face



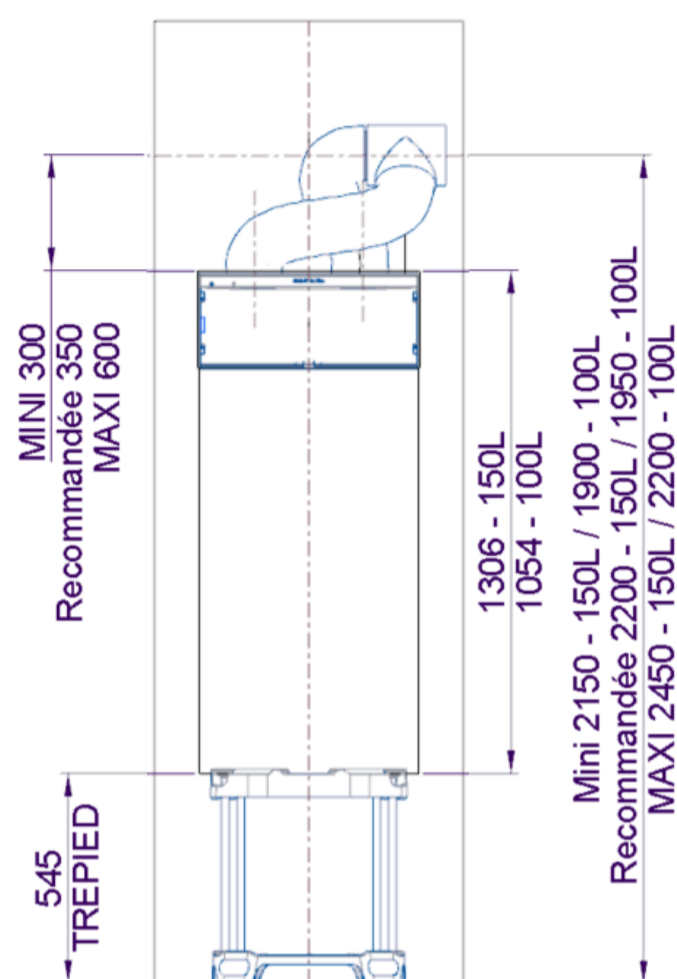
## Tubage Arrière

Vue de face



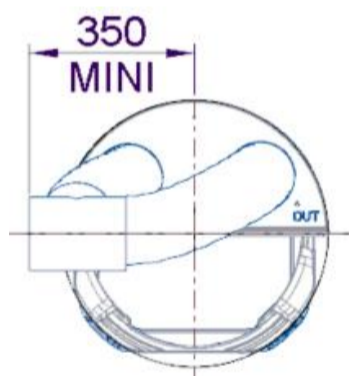
## Tubage Droite

Vue de face



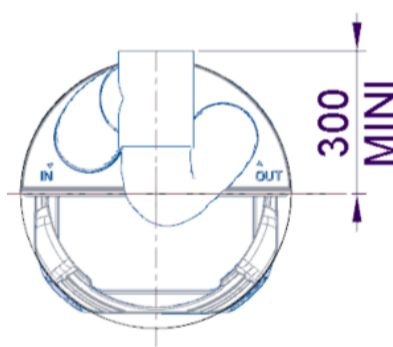
## Tubage Gauche

Vue de dessus



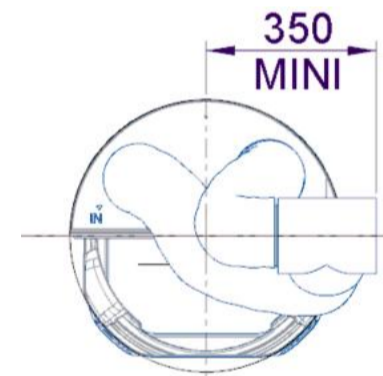
## Tubage Arrière

Vue de dessus

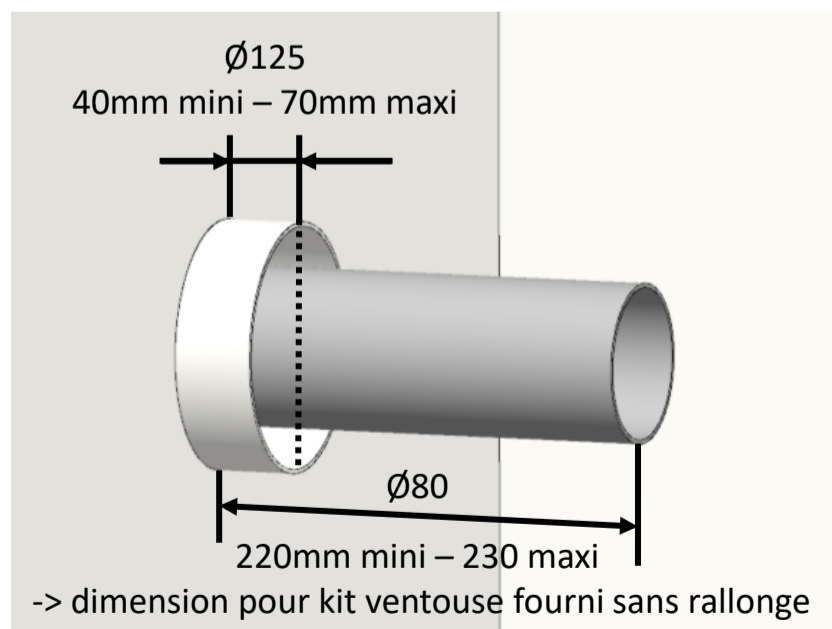


## Tubage Droite

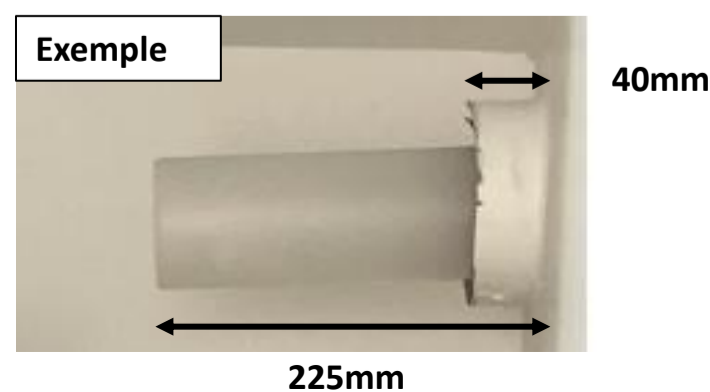
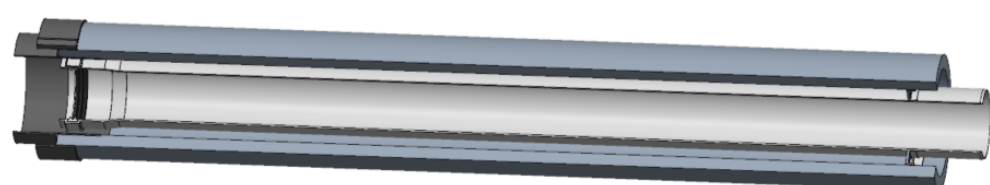
Vue de dessus



## Préparation de la partie collective & recommandations



Si besoin ajuster et couper les Ø125 et Ø80 pour correspondre aux dimensions indiquées

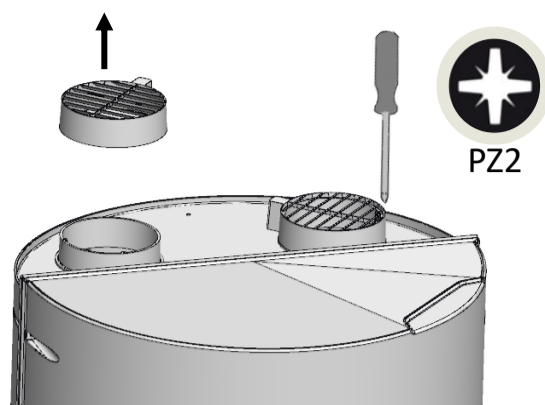


→ Si nécessaire, possibilité de rajouter des rallonges (ref 341062/354642) jusqu'à une longueur maxi de 5m (rallonge non fournie dans le kit)

# MONTAGE POUR TOUTES LES CONFIGURATIONS

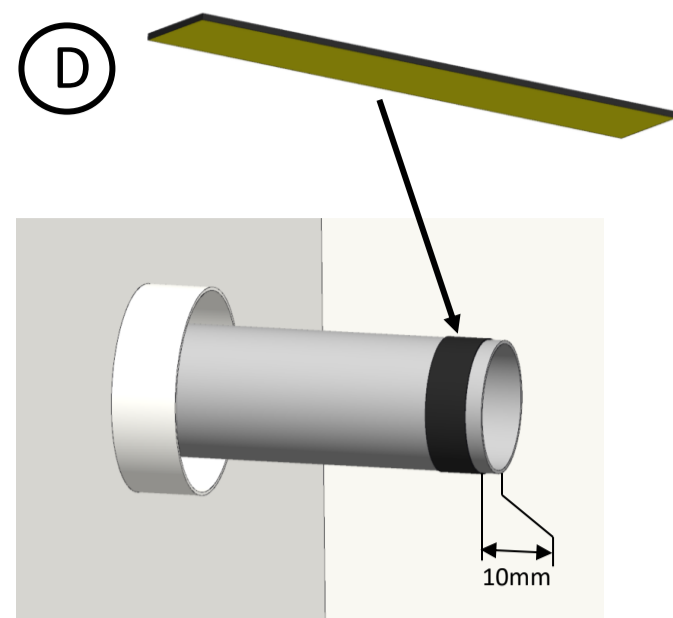
- Tubage gauche
- Tubage arrière
- Tubage droite

1



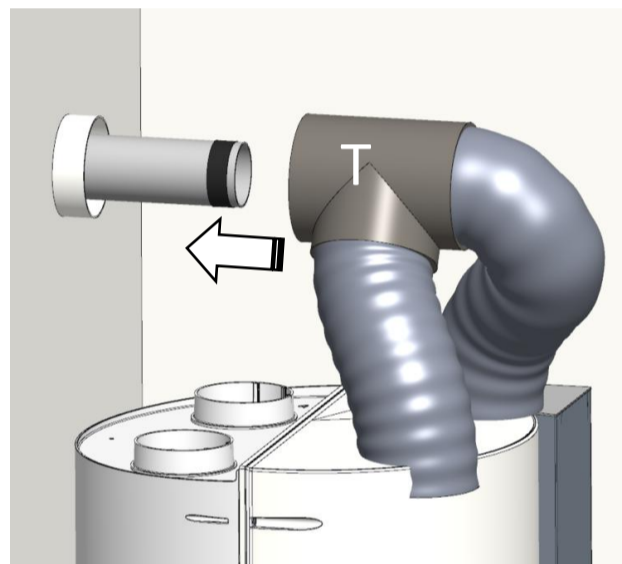
Retirer les deux grilles du couvercle en dévissant les 2 vis cruciformes.

2



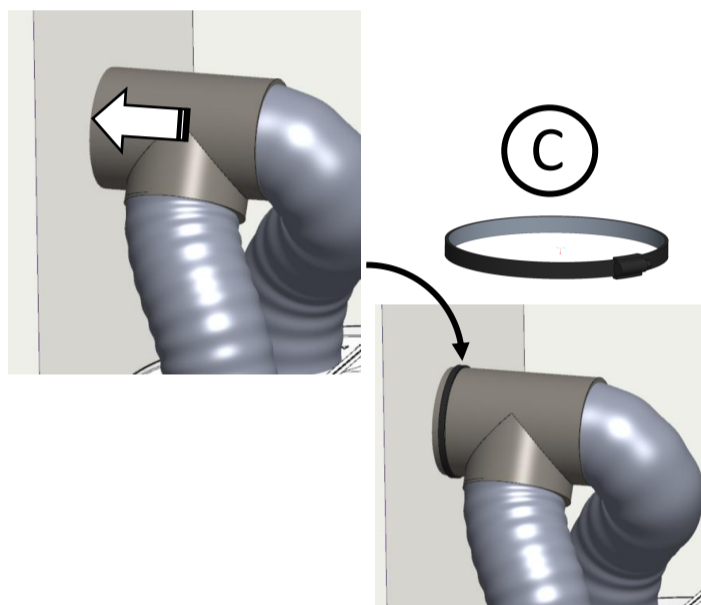
Après avoir ajusté les longueurs de tuyaux de la partie collective (voir page précédente), mettre en place la mousse adhésive (D) sur le tuyau Ø80 à 10mm du bord.

3



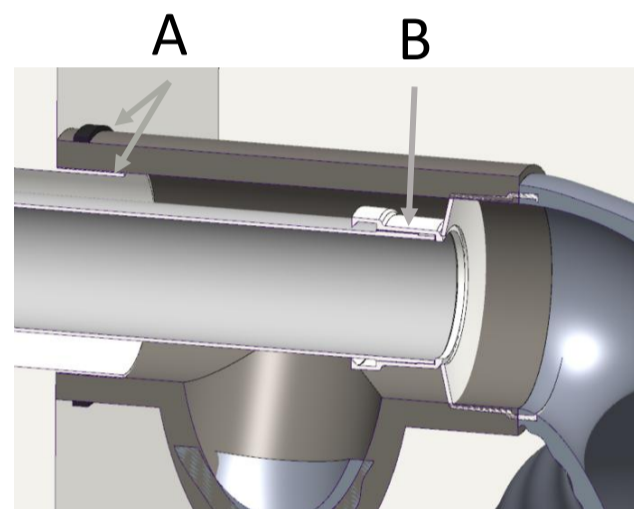
Emmancher l'adaptateur 3CE sur la partie collective en plaquant le raccord « T » au mur.

4



Enfoncer fermement l'adaptateur 3CE jusqu'à toucher le mur, puis mettre un collier de serrage plastique pour le maintenir mécaniquement sur le tube Ø125.

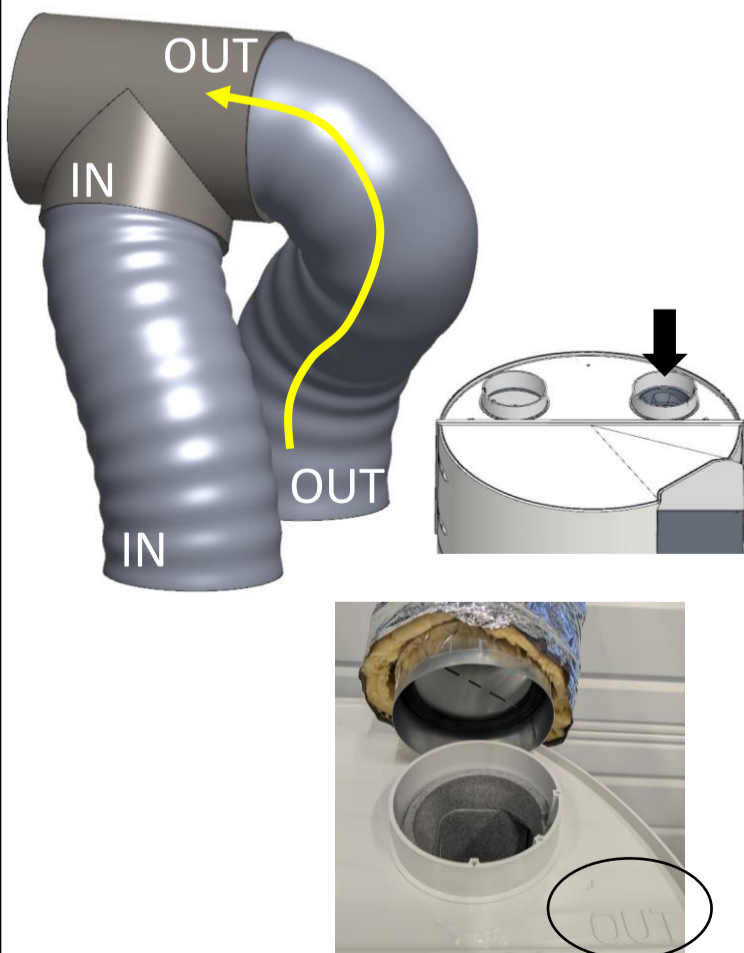
4 bis



Visualisation de l'ensemble avec le collier qui vient serrer l'adaptateur sur le tube Ø125 (A) et l'emmanchement interne du réducteur sur le Ø80 (B).

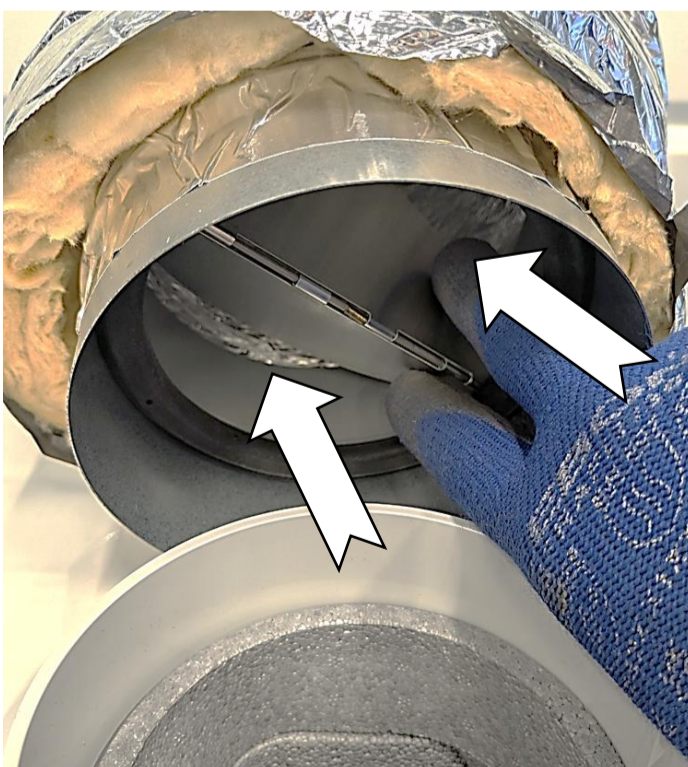
5

Mise en place de la gaine coté « OUT »



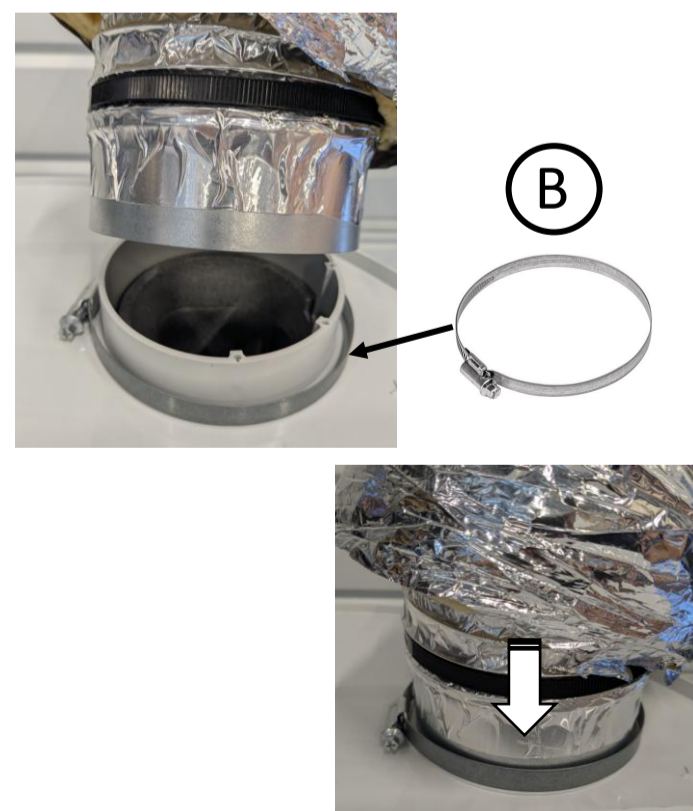
Présenter la gaine **AVEC** le clapet côté « OUT » puis vérifier que le clapet s'ouvre bien vers l'intérieur de la gaine.

6



Bien vérifier que le clapet s'ouvre vers l'intérieur de la gaine.

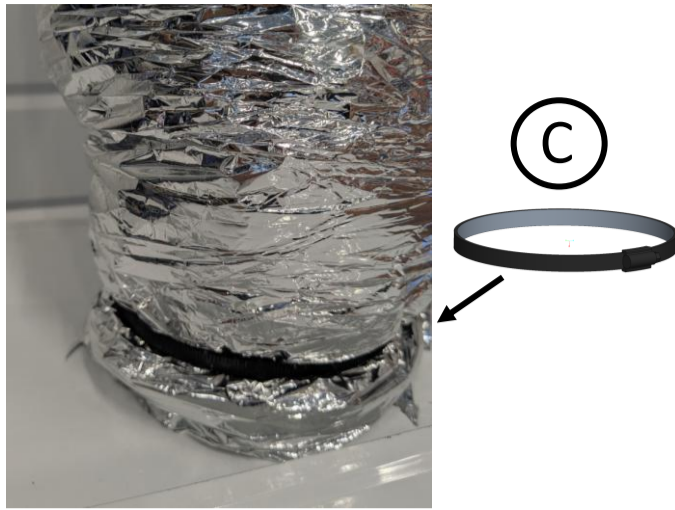
7



Déposer le collier métallique autour de la couronne plastique du chauffe-eau puis mettre en place le manchon contenant le clapet jusqu'au contact avec la virole.

**8**

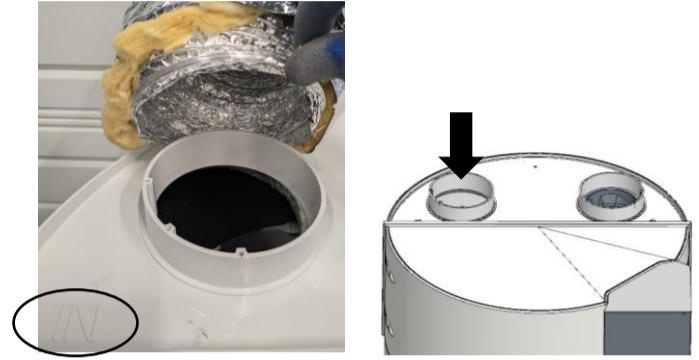
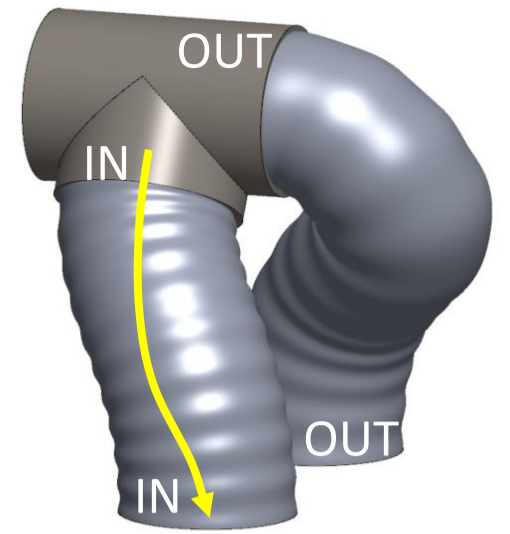
Remonter le collier métallique d'environ 10mm puis serrer suffisamment fort pour maintenir le manchon métallique sur la couronne du chauffe-eau.

**9**

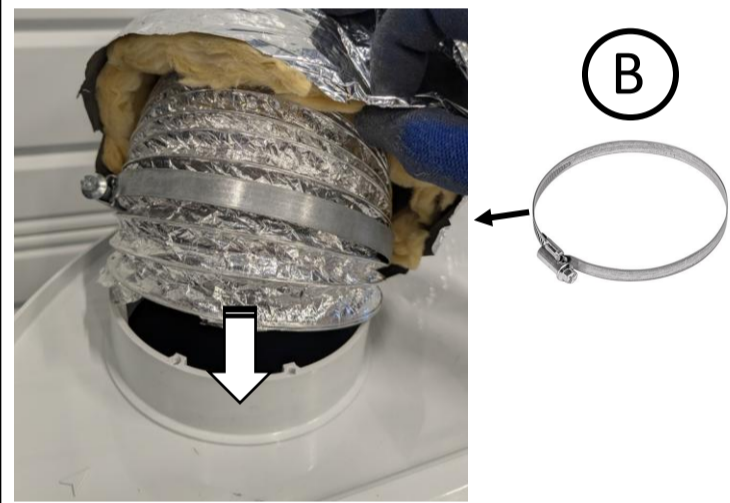
Recouvrir avec la partie isolante de la gaine puis serrer l'ensemble suffisamment fort avec le collier plastique.

**10**

Mise en place de la gaine coté « IN »



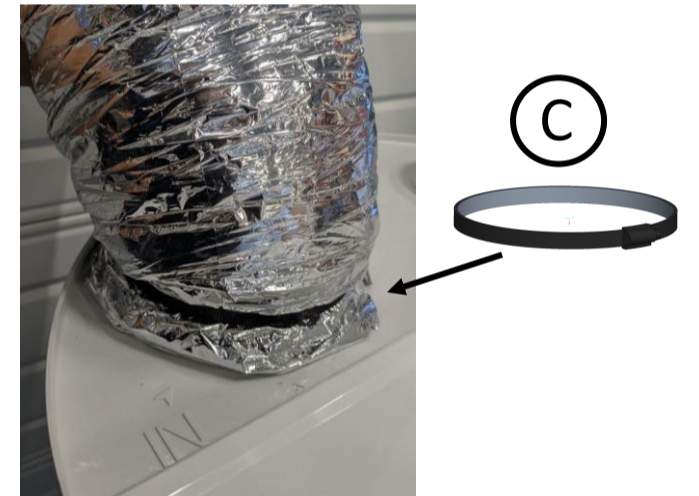
Présenter la gaine **SANS** le clapet côté « IN ».

**11**

Mettre le collier métallique autour de la gaine flexible intérieure puis emmancher la gaine sur la couronne plastique du chauffe-eau jusqu'au contact avec la virole.

**12**

Remonter le collier métallique d'environ 10mm puis serrer suffisamment fort pour maintenir la gaine flexible sur la couronne du chauffe-eau.

**13**

Recouvrir avec la partie isolante de la gaine puis serrer l'ensemble suffisamment fort avec le collier plastique.

**14**

Installer le siphon (M) et le tuyau cristal fourni avec le produit pour l'évacuation des condensats -> se référer à la notice d'installation du produit

### Exemples d'installations avec tubage à gauche et tubage à droite

