

# atlantic

On est bien chez vous.

## HUB COZYTOUCH

CONNECTEZ VOS PRODUITS ATLANTIC\*



Tous les outils  
et conseils pour  
piloter votre produit  
connecté !

FR

NOTICE D'INSTALLATION  
À CONSERVER PAR L'UTILISATEUR

Téléchargez l'application Atlantic Cozytouch



• MARQUE FRANÇAISE • RECOMMANDÉE PAR LES PROFESSIONNELS • SOLUTIONS CONNECTÉES

---

## SOMMAIRE

---

Sommaire	1
Contenu du pack	2
Prérequis	2
Présentation du HUB	3
Installation du HUB	4
Connexion du HUB	4
Jumelage	5
Caractéristiques techniques	5
Dépannage	6
Recyclage et déclaration de conformité	7
Précautions	7
Logos	8

---

## CONTENU DU PACK

---



---

## PRÉREQUIS

---

Pour installer votre HUB, vous devez disposer :

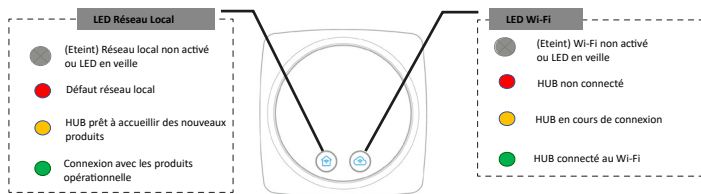
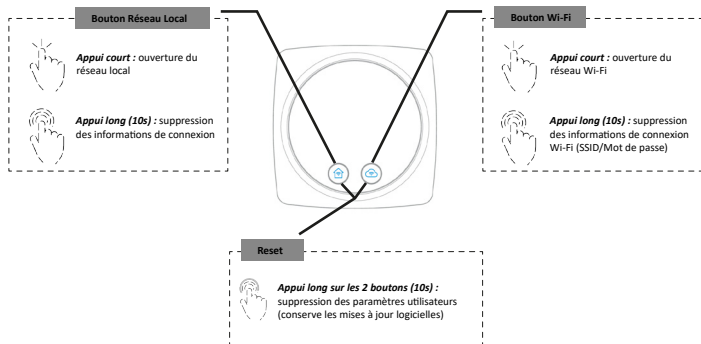
- d'un smartphone,
- de l'application Cozytouch,
- d'un compte utilisateur Cozytouch,
- d'au moins un appareil compatible et en service,
- d'une connexion interne Wi-Fi.

Nous déconseillons l'utilisation d'une box satellite ou d'un routeur 3G/4G/5G.

Nous déconseillons de poser le HUB sur une box FAI ou sur une surface métallique.

Pour connecter votre produit à un réseau sécurisé, veuillez-vous rapprocher de votre administrateur réseau.

# PRÉSENTATION DU HUB



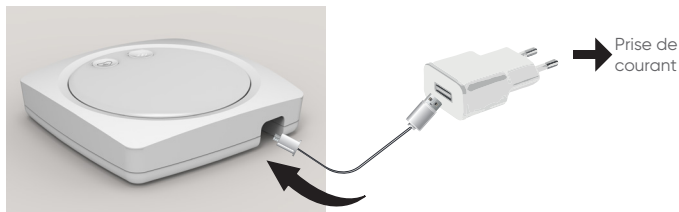
Au bout de 5 min d'inactivité, les voyants s'éteignent. Le HUB est en veille. Appuyer sur un bouton pour sortir du mode veille.

---

## INSTALLATION DU HUB

---

- Installer le HUB à portée du réseau Wi-Fi de la box internet.
- Utiliser l'adaptateur secteur fourni pour alimenter électriquement le HUB.



---

## CONNEXION DU HUB

---

La connexion du HUB avec l'appareil est à réaliser par l'application Cozytouch.

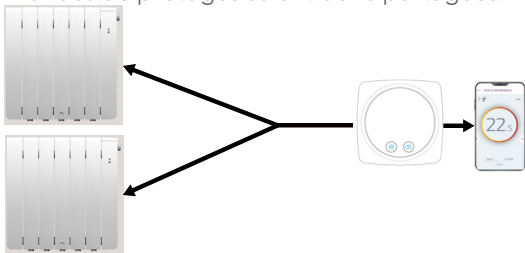
1. Télécharger l'application Cozytouch.
2. Créer un compte utilisateur et se connecter.
3. Ajouter l'appareil dans l'application Cozytouch.
4. Suivre les consignes de l'application.

---

## JUMELAGE

---

Plusieurs appareils peuvent être ajoutés dans une même pièce. Les commandes de pilotages seront donc partagées.



Pour jumeler les appareils, reportez-vous à la notice d'utilisation de votre appareil.

---


## CARACTÉRISTIQUES TECHNIQUES

---

### Hub

- Indice de protection : IP30
- Température d'utilisation : 0 à 35°C
- Altitude maximale d'utilisation : < 2000 m
- Catégorie de pollution : Classe 2
- Humidité de fonctionnement : 30 à 85%
- Dimensions : 100 x 100 x 25, Boitier ABS

### Adaptateur secteur

- Alimentation  
Entrée : AC 100~240V~50/60Hz 0,5A  
Sortie : DC 5V  2A.

### Radio

- Réseau local : 2,4 Ghz - 2,4835 Ghz ERP < 100 mW
- Wi-Fi : 2,4 Ghz - 2,4835 Ghz ERP < 100 mW
- Portée radio indicative : 200 m en champ libre, jusqu'à 20 m à travers 2 murs.

## DÉPANNAGE

Problème	Action
Les voyants du HUB ne s'allument pas.	Vérifier le raccordement avec l'adaptateur secteur.
Le HUB ne se connecte pas au réseau Wi-Fi.	Vérifier le branchement de la box internet. Vérifier que le Wi-Fi est activé. Vérifier les identifiants de connexion. Rapprocher l'appareil de la box internet.
Le HUB n'ouvre pas son Réseau local.	Effectuer un appui long sur le bouton «Réseau local» du HUB. L'ensemble des appairages est à refaire via l'application Cozytouch.

## RECYCLAGE ET DÉCLARATION DE CONFORMITÉ

Ne jetez pas le produit avec les ordures ménagères. Veillez à le déposer dans un point de collecte ou dans un centre agréé afin de garantir le recyclage.

Par la présente, le Groupe Atlantic déclare que l'équipement Cozytouch est conforme aux exigences essentielles de la directive RED 2014/53/UE. La déclaration de conformité UE complète de cet équipement est disponible à l'adresse internet suivante :

<https://www.atlantic.fr/declaration-conformite-UE-RED>.



## PRÉCAUTIONS

Afin de le nettoyer, ne pas utiliser de produits abrasifs, ni de solvant, utilisez un chiffon doux et sec.

Utilisez exclusivement l'adaptateur secteur et le câble fourni.

Ne jamais toucher le bloc d'alimentation avec des mains humides ou mouillées afin d'éviter tout risque d'électrocution.

Pour ne pas endommager le produit, ne pas l'exposer à des chocs ou des chutes, à des matières inflammables, à une source de chaleur, à l'humidité, à des projections de liquides. Ne pas l'immerger.

Ne pas ouvrir l'appareil. Ne pas l'installer ou l'utiliser à l'extérieur.

L'installation doit être faite dans les règles de l'art et conforme aux normes en vigueur dans le pays d'installation

Il existe un risque d'interception d'informations personnelles lors de l'utilisation d'un équipement de réseau local sans fil en raison de l'utilisation d'ondes radio.

Ne pas se connecter à un équipement et à un réseau que vous n'êtes pas autorisé à utiliser lors de la mise en place de votre connexion sans fil.

Ne pas utiliser ce produit à proximité ou dans des lieux où il se trouve des champs magnétiques d'équipements tels que des fours à micro-ondes, ou bien où se produisent de l'électricité statique ou des interférences d'ondes radio.

L'utilisation de ce produit à proximité des dispositifs énumérés peut faire l'objet d'une défaillance de la connexion ou de rendre les communications instables.



## LOGOS



Marquage CE



Broches du connecteur USB en sortie du bloc d'alimentation



Double isolation



Courant continu



Courant alternatif



Pour utilisation en intérieur uniquement



Consulter la notice



Elimination des déchets d'équipements électriques et électroniques (DEEE)



Restrictions de l'utilisation de certaines substances dangereuses



Recyclage de l'appareil dans un point de collecte ou dans un centre agréé

# CERTIFICAT DE GARANTIE

À CONSERVER PAR L'UTILISATEUR DE L'APPAREIL

## **GARANTIE UTILISATEUR**

Conformément aux dispositions légales en vigueur, les utilisateurs bénéficient en tout état de cause de la garantie légale des vices cachés (articles 1641 et suivants du Code Civil) et de la garantie légale de conformité pour les biens de consommation due par le dernier vendeur (articles L217-1 et suivants du Code de la Consommation).

## **GARANTIE CLIENTS PROFESSIONNELS ATLANTIC**

Nos appareils sont garantis contre tout défaut de fabrication dans les conditions définies dans nos Conditions Générales de Vente et pour les durées suivantes :

### **Garantie Hub Cozytouch : 2 ans.**

La garantie comprend l'échange ou la fourniture des pièces reconnues défectueuses après expertise par notre Service Après-Vente, à l'exclusion de tous frais annexes qu'il s'agisse de main d'œuvre, déplacement, perte de jouissance ou d'exploitation ou de toutes indemnités à titre de dommages et intérêts.

Nos produits peuvent faire l'objet d'extension de garantie – consulter notre Service Après-Vente.

La validité de la garantie est notamment conditionnée à l'installation et à la mise en service de l'appareil par un installateur professionnel agréé ou qualifié ainsi qu'à la réalisation des entretiens réguliers conformément aux instructions précisées dans nos notices.

La garantie ne couvre pas les dommages dus à une installation non-conforme, un défaut d'entretien ou une utilisation impropre, notamment : voir la liste non exhaustive au paragraphe Garantie de la notice.

## **RETOUR SOUS GARANTIE**

Les retours de produits effectués au titre de la garantie ne seront acceptés que s'ils font l'objet d'un accord préalable de la part d'ATLANTIC, par écrit, matérialisé par l'autorisation de retour numérotée.

Les pièces jugées défectueuses seront systématiquement retournées pour expertise en port payé au SAV ATLANTIC (adresse ci-dessous). Un avoir ou un échange sera effectué suivant le cas, si l'expertise révèle une défaillance effective.

ATLANTIC SAV

Rue Monge – BP 65 – F-85002 LA ROCHE SUR YON

Tél. : 02 85 33 70 85



CODE SAP : 700U07659560

**atlantic**

