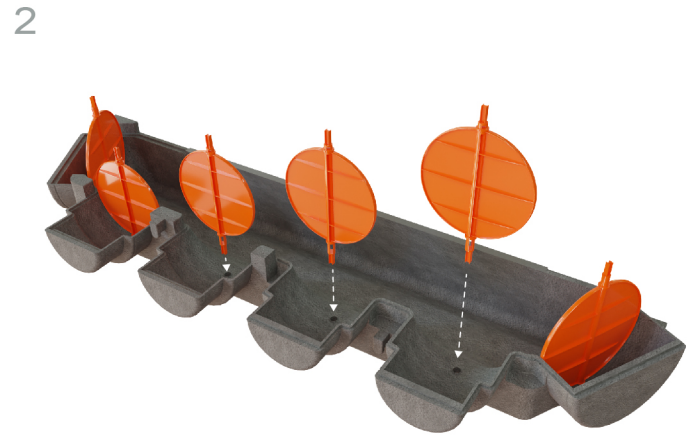


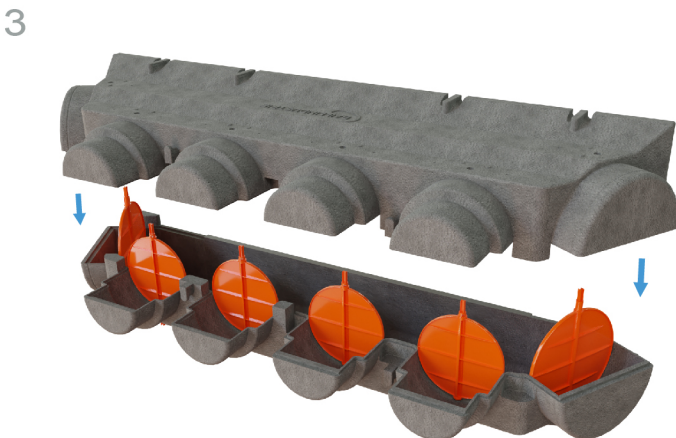
NOTICE DE MONTAGE PLENUM PRÊT A POSER



Chaque plénum est livré avec une pochette contenant un jeu de 2 ou 3 élastomères dans le cas du plénum 6 sorties, une brochette de bouchons ABS ainsi que cette notice (volets livrés à part)



Commencez d'abord par insérer chaque volet ABS dans le plénum de soufflage. *Nous recommandons de les installer en position fermée.*



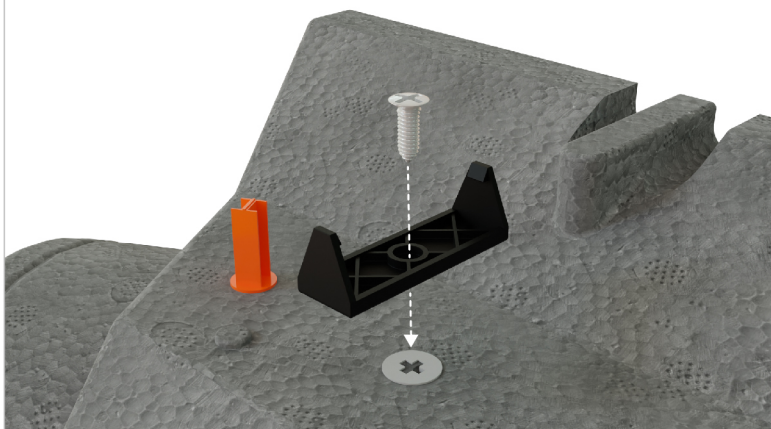
Refermez ensuite le plénum en faisant coulisser la partie supérieure. *Veillez à ce que les axes des volets ressortent bien par les orifices.*



Dans le cas d'un volet manuel vissez d'abord une cheville en nylon puis insérez le palier de guidage manuel et enfin la vis de serrage.

5

Dans le cas d'un volet motorisé, vissez la cheville nylon fournie avec chaque servomoteur, puis vissez fermement la pince anti-rotation



6

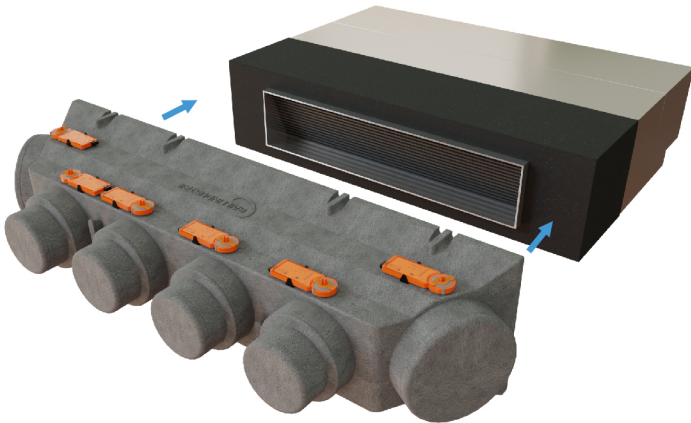
Enfin, clipsez le servomoteur dans la pince *en veillant au placement des butées d'ouverture et de fermeture en fonction de l'axe du volet.*



Video d'installation du plénum universel prêt-à-poser

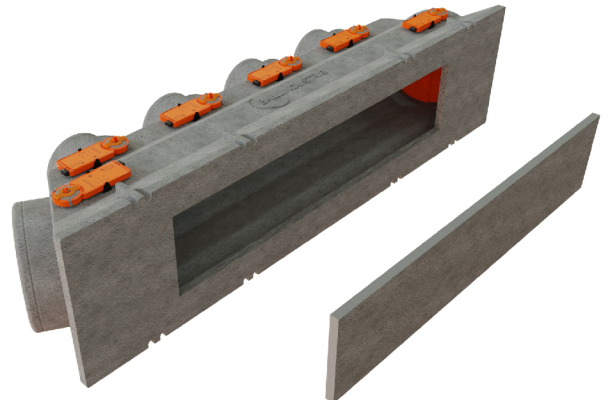
NOTICE DE MONTAGE PLENUM PRÊT A POSER

7



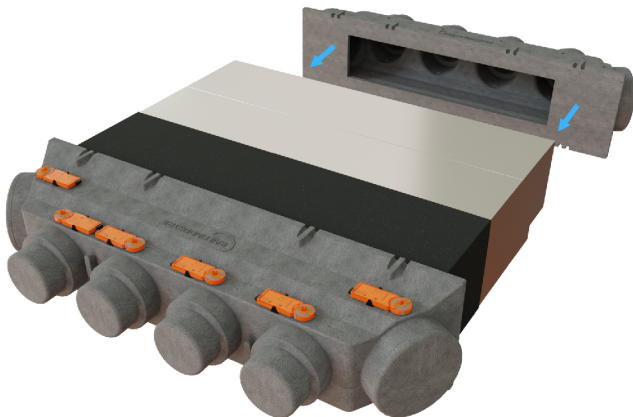
Pressez le plénum de soufflage contre le cadre de l'unité intérieure afin de marquer le dos du plénum et ainsi tracer l'empreinte de découpe.

8



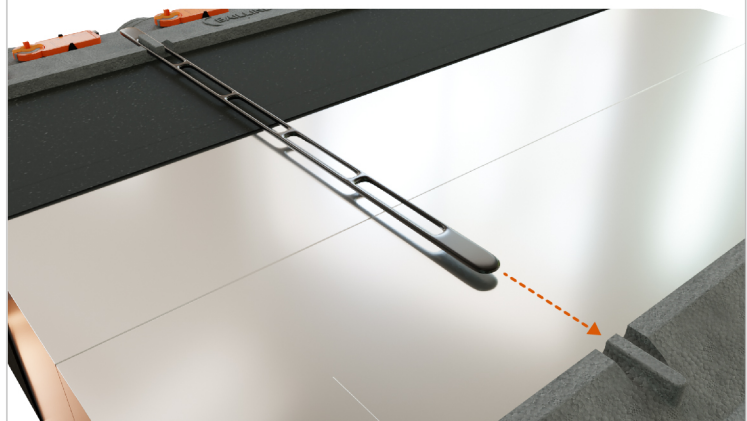
Découpez alors le dos du plénum au cutter en suivant bien l'empreinte. Vous pouvez aussi reporter la dimension du cadre à l'aide d'un mètre.

9



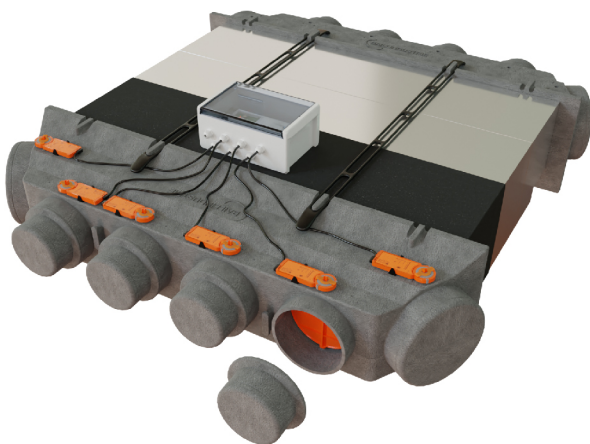
Répétez la même opération pour le plénum de reprise puis appliquez les plénums contre l'unité intérieure. Vous pouvez utiliser de la bande aluminium afin de maintenir les plénums avant l'installation des élastomères.

10



Utilisez les ergots afin de tendre les élastomères de fixation et ainsi lier le plénum de soufflage et de reprise. Pensez également à en placer par le dessous !

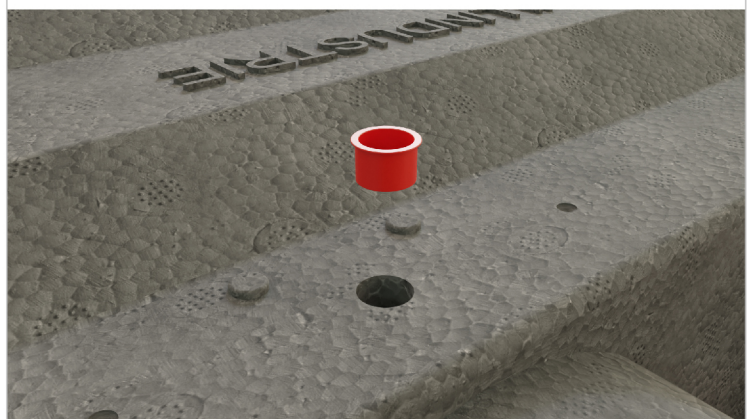
11



Découpez les piquages en fonction des diamètres de gaines souhaités puis raccordez les gaines nécessaires pour le soufflage et la reprise.

12

N'oubliez pas de placer les bouchons ABS sur les orifices du plénum de reprise ou sur les piquages non utilisés du plénum de soufflage.



Video d'installation du plénum universel prêt-à-poser