

NOTICE D'UTILISATION



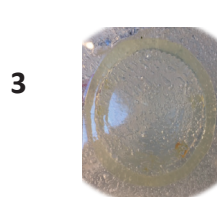
Vue d'ensemble d'un EGP PERCEMENT



Collecteur (1)



Adhésif de surface (2)



Anneau de colle (3)

Matériel nécessaire

- Perforateur
- EGP100 / EGP100+, EGP250 / EGP250+ en fonction de la surface (voir fiche technique)
- Lingettes nettoyantes (Ref.LIEGP100)
- Sac à déchets amiante et film d'emballage

Mise en œuvre

- Nettoyer la surface avec des lingettes EGP (Ref. LIEGP100).
- Tracer le repère de perçage.
- Enlever l'adhésif et coller l'EGP.



Pour les références EGP100+ et EGP250+ :
Inciser le centre de l'anneau de colle et faire sortir du gel pour étanchéifier.

- Perçer à travers le collecteur à vitesse lente avec des mouvements de va-et-vient.
- Appuyer sur le collecteur pour injecter du gel dans le perçement.
- Décoller l'EGP depuis un angle.
- Nettoyer les résidus de gel avec des lingettes EGP (Réf.LIEGP100).
- Entre chaque perçement nettoyer le foret à la lingette pour ne pas contaminer le perçement suivant.

RECOMMANDATIONS ET STOCKAGE

Garder à l'abri des substances corrosives.
Ne pas brûler.
Craint la lumière, ne pas exposer aux UV.
Températures d'utilisation et de stockage: entre +10°C et +40°C.
DLUO : 18 mois.

MENTIONS LÉGALES ET TECHNIQUES

Nos solutions de captage et rétention à la source des particules fines et ultra-fines doivent être utilisées conformément à leur notice d'utilisation et au mode opératoire rédigé par l'entreprise..

Les solutions EGP PERCEMENT sont à usage unique et sont destinés aux professionnels du bâtiment formés aux risques amiante.

Veiller à respecter les instructions légales de prévention des risques.

Conformément à la réglementation, chaque entreprise est responsable de la rédaction de son mode opératoire.

BCL INVENT peut vous apporter une aide à la rédaction de celui-ci.

Lorsqu'il ne dispose pas de données fiables pour son évaluation des risques, l'employeur est tenu d'évaluer le niveau d'empoussièrement de son processus.

GARANTIE

Le fonctionnement optimal est garanti avec le foret FAEGP.

Spécialement conçu pour l'utilisation de la gamme EGP Percement, les forets FAEGP vous garantissent une étanchéité optimale lors de vos percements.

Une utilisation inadéquate du dispositif et le non-respect de la notice d'utilisation entraînera un risque pour l'opérateur.

Depuis la fabrication du gel spécifiquement développé pour le captage des particules fines et ultra-fines, en passant par l'expertise technique, la recherche et le développement, toutes nos prestations sont réalisées sur notre site :

CONTACT

BCL INVENT
2, Rue Napoléon
57370 SAINT JEAN KOURTZERODE
Tél : 03 87 07 36 41
service.client@bclinvent.fr

En savoir plus :