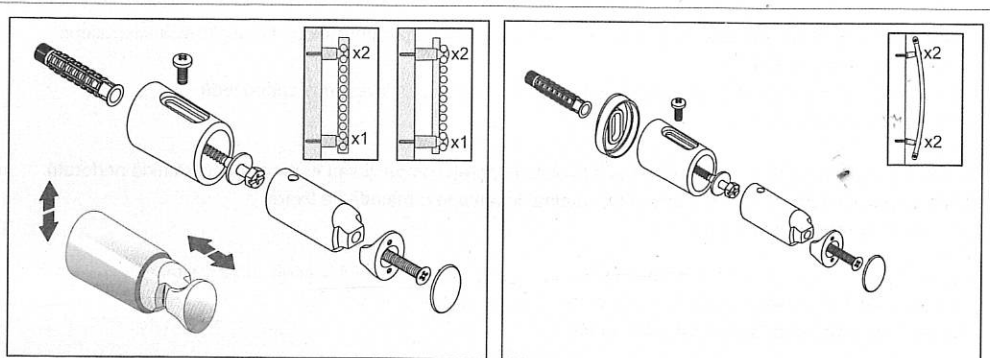


## FRONTE



- I sistemi di fissaggio (viti + tasselli) sono idonei per impiego su pareti compatte o in laterizio forato.  
Per pareti in materiali diversi è responsabilità dell'installatore adottare sistemi di fissaggio appropriati.
- The fixing kits (screws and dowels) are suitable for compact wall or hollow bricks.  
For wall in different materials it is responsibility of the installer to use appropriate fixing.
- Les systèmes de fixation (vis + chevilles) sont aptes à être utilisés sur des parois compactes ou en briques creuses.  
Pour des parois avec des matériaux différents, la responsabilité sera de l'installateur qui devra utiliser des systèmes de fixation appropriés.
- Die Verbindungselemente (Schrauben + Dübel) sind für den Einsatz in kompakten oder hohlen Ziegelmauern.  
Bei Einsatz in unterschiedliche Materialien liegt in der Verantwortung des Installateurs geeignete Verbindungselemente einzusetzen.
- Los sistemas de fijación (tornillos + tacos) son adecuados para uso en paredes compactas o de ladrillo hueco.  
Para paredes de material diferente el instalador debe adoptar los sistemas de fijación pertinentes.

## RETRO

- Upevňovacie systémy (skrutky + upevňovacie kolíky) sú vhodné pre použitie do kompaktných stien alebo stien z dierovaných tehál.  
Pri stenách z iných materiálov za použitia vhodných upevňovacích systémov zodpovedá osoba poverená inštaláciou.
- Sistemele de fixare (șuruburi + dibluri) pot fi folosite în pereți compacți sau în pereți din cărămidă perforată.  
Dacă pereții sunt făcuți din alte materiale , sarcina de a alege o metodă de fixare potrivită îi va reveni instalatorului.
- Systemy mocowania (śruby + kołki) nadają się do stosowania w ścianach z cegły lub z pustaków.  
W przypadku ścian wykonanych z innych materiałów, obowiązkiem instalatora jest dobranie odpowiednich systemów mocowania.
- Uchycovací systémy (šrouby + hmoždinky) jsou vhodné pro použití na plných stěnách nebo na děrovaných cihlách.  
U stěn z jiných materiálů instalatér nese odpovědnost za zvolení vhodných uchycovacích systémů.
- Системы крепления (винты + дюбели) пригодны для использования на плотных стенах или стенах из дырчатого кирпича.  
Для стен из других материалов выбор соответствующих систем крепления является обязанностью установщика.