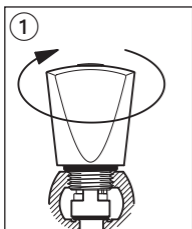
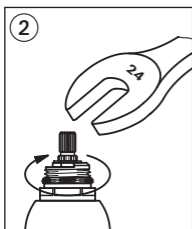


- Tête universelle à disques céramique 1/2" tour.

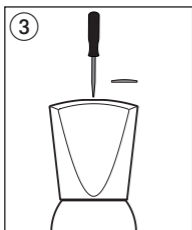
## Conseils de montage



- Avant montage de la TETECERAM, vérifier **l'état** et la profondeur du siège.
- Visser la TETECERAM à l'aide du croisillon jusqu'au contact avec le siège : minimum 3 filets en prise.
- Serrer modérément afin d'assurer l'étanchéité sur le siège (fig. ①).

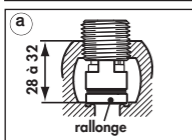


- Retirer le croisillon.
- Visser l'écrou puis le bloquer avec une clé de 24 (fig. ②).

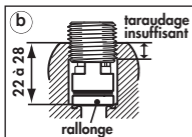


- Positionner le croisillon.
- Bloquer la vis.
- Mettre la pastille rouge ou bleue (fig. ③).

### Cas d'emploi de la rallonge :



- a) siège profondeur 28 à 32 mm.



- b) siège profondeur 22 à 28 mm.  
Si la profondeur du taroudage est insuffisante, la tête n'atteint pas le siège (corps du robinet non chambré).