



Informations techniques

Les raccords série 3000 lbs

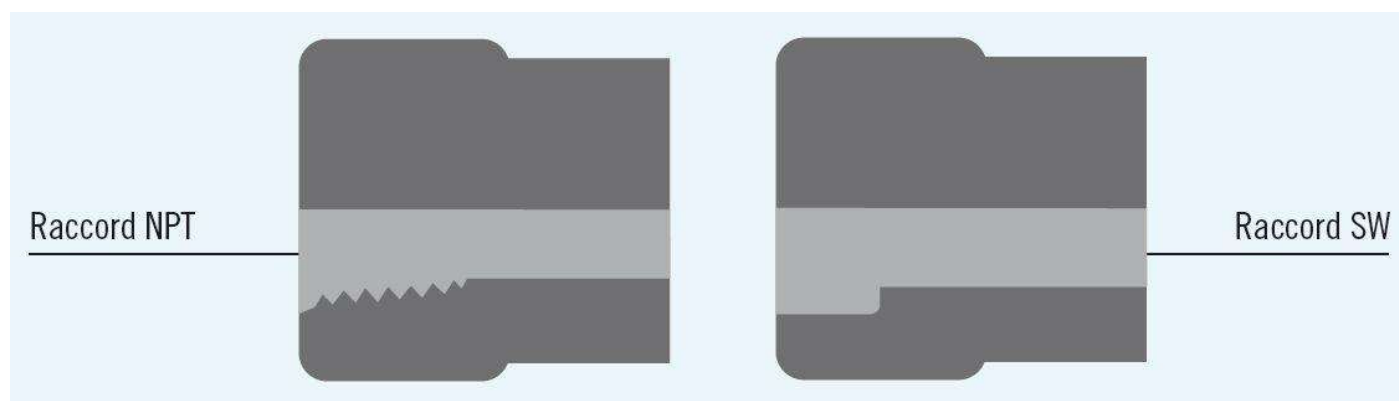
Les raccords haute pression sont conçus pour les réseaux de fluides haute pression, et utilisés notamment dans les domaines de la chimie, de la pétrochimie, de l'hydraulique, etc.

Ils sont fabriqués selon la norme ANSI B 16.11.

Les raccords sont forgés puis usinés, à l'exception des pièces tubulaires, qui sont fabriquées à partir de tube sans soudure.

Le raccordement se fait selon deux types :

- > Le raccordement mécanique à visser (filetage NPT selon ANSI B1.20.1)
- > Le raccordement à souder (Socket Welding)



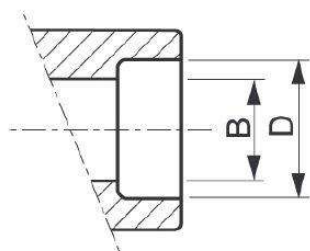
La série 3000 lbs est la plus courante des gammes de raccords forgés, mais il existe d'autres standards (6000 lbs, 9000 lbs, 12000 lbs).

Ils déterminent la résistance à la pression que peuvent avoir les accessoires. En fonction du standard de raccords utilisé, le standard de tube correspondant va être différent.

Standard	Tube	Pression
3 000 lbs	Schedule 80	≈ 150 bars
6 000 lbs	Schedule 160	≈ 320 bars
9 000 lbs*	XXS	≈ 480 bars

* Les Séries 9000 lbs et 12 000lbs n'existent qu'en Socket Welding

Diamètres intérieurs des raccords à souder SW



DN	POUCES	D MINI	D MAXI	B MINI	B MAXI
8	1/4"	14,10	14,35	8,50	10,00
12	3/8"	17,55	17,80	11,80	13,30
15	1/2"	21,70	21,95	15,00	16,60
20	3/4"	27,05	27,30	20,20	21,70
25	1"	33,80	34,05	25,90	27,40
32	1"1/4	42,55	42,80	34,30	35,80
40	1"1/2	48,65	48,90	40,10	41,70
50	2"	61,10	61,35	51,70	53,50

FGinox 3 route de Lyon 69530 BRIGNAIS France

France : T. +33 (0)437 20 17 17 F. +33 (0)437 20 00 26 E. commercial@fginox.fr

Export : T. +33 (0)437 20 17 00 F. +33 (0)437 20 21 95 E. export@fginox.fr

SAS au capital de 490 000 Euros • N° Siret : 330 458 340 00065 • Naf : 4674A • N° ident. TVA FR 15330458340