
SOMMAIRE

Sommaire	1
Contenu du pack	2
Prérequis	2
Présentation du HUB	3
Installation du HUB	4
Connexion du HUB	4
Jumelage	5
Caractéristiques techniques	5
Dépannage	6
Recyclage et déclaration de conformité	7
Précautions	7
Logos	8

CONTENU DU PACK



PRÉREQUIS

Pour installer votre HUB, vous devez disposer :

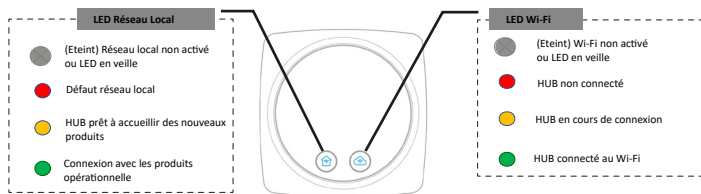
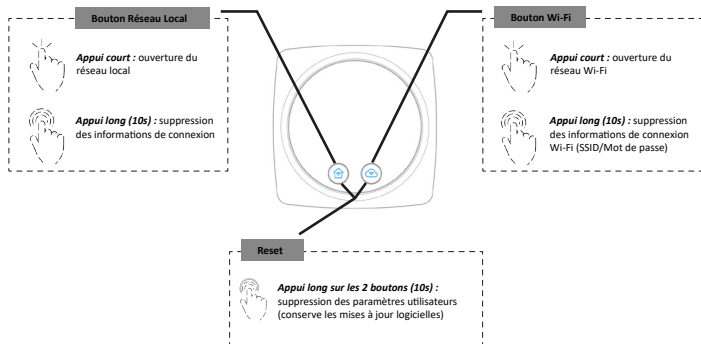
- d'un smartphone,
- de l'application Cozytouch,
- d'un compte utilisateur Cozytouch,
- d'au moins un appareil compatible et en service,
- d'une connexion interne Wi-Fi.

Nous déconseillons l'utilisation d'une box satellite ou d'un routeur 3G/4G/5G.

Nous déconseillons de poser le HUB sur une box FAI ou sur une surface métallique.

Pour connecter votre produit à un réseau sécurisé, veuillez-vous rapprocher de votre administrateur réseau.

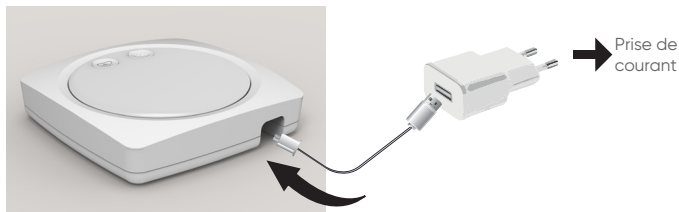
PRÉSENTATION DU HUB



Au bout de 5 min d'inactivité, les voyants s'éteignent. Le HUB est en veille. Appuyer sur un bouton pour sortir du mode veille.

INSTALLATION DU HUB

- Installer le HUB à portée du réseau Wi-Fi de la box internet.
- Utiliser l'adaptateur secteur fourni pour alimenter électriquement le HUB.



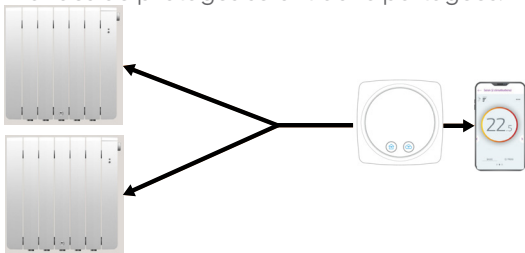
CONNEXION DU HUB

La connexion du HUB avec l'appareil est à réaliser par l'application Cozytouch.

1. Télécharger l'application Cozytouch.
2. Créer un compte utilisateur et se connecter.
3. Ajouter l'appareil dans l'application Cozytouch.
4. Suivre les consignes de l'application.

JUMELAGE

Plusieurs appareils peuvent être ajoutés dans une même pièce. Les commandes de pilotages seront donc partagées.




Pour jumeler les appareils, reportez-vous à la notice d'utilisation de votre appareil.

CARACTÉRISTIQUES TECHNIQUES

Hub

- Indice de protection : IP30
- Température d'utilisation : 0 à 35°C
- Altitude maximale d'utilisation : < 2000 m
- Catégorie de pollution : Classe 2
- Humidité de fonctionnement : 30 à 85%
- Dimensions : 100 x 100 x 25, Boitier ABS

Adaptateur secteur

- Alimentation
Entrée : AC 100~240V~50/60Hz 0,5A
Sortie : DC 5V  2A.

Radio

- Réseau local : 2,4 Ghz - 2,4835 Ghz ERP < 100 mW
- Wi-Fi : 2,4 Ghz - 2,4835 Ghz ERP < 100 mW
- Portée radio indicative : 200 m en champ libre, jusqu'à 20 m à travers 2 murs.

DÉPANNAGE

Problème	Action
Les voyants du HUB ne s'allument pas.	Vérifier le raccordement avec l'adaptateur secteur.
Le HUB ne se connecte pas au réseau Wi-Fi.	Vérifier le branchement de la box internet. Vérifier que le Wi-Fi est activé. Vérifier les identifiants de connexion. Rapprocher l'appareil de la box internet.
Le HUB n'ouvre pas son Réseau local.	Effectuer un appui long sur le bouton «Réseau local» du HUB. L'ensemble des appairages est à refaire via l'application Cozytouch.

RECYCLAGE ET DÉCLARATION DE CONFORMITÉ

Ne jetez pas le produit avec les ordures ménagères. Veuillez à le déposer dans un point de collecte ou dans un centre agréé afin de garantir le recyclage.

Par la présente, le Groupe Atlantic déclare que l'équipement Cozytouch est conforme aux exigences essentielles de la directive RED 2014/53/UE. La déclaration de conformité UE complète de cet équipement est disponible à l'adresse internet suivante :

<https://www.atlantic.fr/declaration-conformite-UE-RED>.



PRÉCAUTIONS

Afin de le nettoyer, ne pas utiliser de produits abrasifs, ni de solvant, utilisez un chiffon doux et sec.

Utilisez exclusivement l'adaptateur secteur et le câble fourni.

Ne jamais toucher le bloc d'alimentation avec des mains humides ou mouillées afin d'éviter tout risque d'électrocution.

Pour ne pas endommager le produit, ne pas l'exposer à des chocs ou des chutes, à des matières inflammables, à une source de chaleur, à l'humidité, à des projections de liquides. Ne pas l'immerger.

Ne pas ouvrir l'appareil. Ne pas l'installer ou l'utiliser à l'extérieur.

L'installation doit être faite dans les règles de l'art et conforme aux normes en vigueur dans le pays d'installation

Il existe un risque d'interception d'informations personnelles lors de l'utilisation d'un équipement de réseau local sans fil en raison de l'utilisation d'ondes radio.

Ne pas se connecter à un équipement et à un réseau que vous n'êtes pas autorisé à utiliser lors de la mise en place de votre connexion sans fil.

Ne pas utiliser ce produit à proximité ou dans des lieux où il se trouve des champs magnétiques d'équipements tels que des fours à micro-ondes, ou bien où se produisent de l'électricité statique ou des interférences d'ondes radio.

L'utilisation de ce produit à proximité des dispositifs énumérés peut faire l'objet d'une défaillance de la connexion ou de rendre les communications instables.

LOGOS



Marquage CE



Broches du connecteur USB en sortie du bloc d'alimentation



Double isolation



Courant continu



Courant alternatif



Pour utilisation en intérieur uniquement



Consulter la notice



Elimination des déchets d'équipements électriques et électroniques (DEEE)



Restrictions de l'utilisation de certaines substances dangereuses



Recyclage de l'appareil dans un point de collecte ou dans un centre agréé