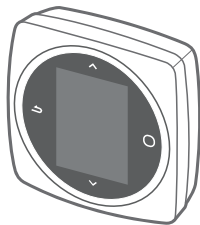


Notice d'installation

FR

Navizone secondaire

Filaire ou à piles



NI 00U07742090 A
04/2024

Destinée au professionnel.
À conserver par l'utilisateur pour consultation ultérieure.

SOMMAIRE

Avertissements et précautions.....	3
Protection de l'environnement.....	5
Contenu de la boîte Navizone secondaire filaire.....	6
Contenu de la boîte Navizone secondaire à piles.....	6
Caractéristiques techniques.....	7
Choix de l'emplacement.....	8
Dimensions.....	9
Ouverture de la Navizone secondaire.....	9
Protection de la Navizone secondaire.....	9
Installation modèle filaire.....	10
Installation modèle à pile.....	11
Prise en main.....	11

AVERTISSEMENTS ET PRÉCAUTIONS


- Cet appareil peut être utilisé par des enfants âgés d'au moins 8 ans et par des personnes ayant des capacités physiques, sensorielles ou mentales réduites ou dénuées d'expérience ou de connaissance, s'ils (si elles) sont correctement surveillé(e)s ou si des instructions relatives à l'utilisation de l'appareil en toute sécurité leur ont été données et si les risques encourus ont été appréhendés. Les enfants ne doivent pas jouer avec l'appareil. Le nettoyage et l'entretien par l'utilisateur ne doivent pas être effectués par des enfants sans surveillance.
- Se débarrasser des matériaux d'emballage comme il se doit. Déchirer les emballages plastiques et les mettre au rebut dans un endroit où des enfants ne risquent pas de jouer avec. Les emballages plastiques non déchirés peuvent être la cause d'étouffement.
- L'installation électrique doit être réalisée conformément à la réglementation en vigueur (norme NF C 15- 100 et ses modificatifs pour la France).
- L'installation doit être effectuée par du personnel qualifié conformément aux textes réglementaires et règles de l'art en vigueur.
- Avant toute intervention, s'assurer que l'alimentation électrique générale est coupée et consignée.

- Ne pas installer ces produits à proximité ou dans des lieux où se trouve des champs magnétiques d'équipements tels que des fours à micro-ondes, et où se produisent de l'électricité statique ou des interférences d'ondes radio. L'utilisation de ces produits à proximité des dispositifs énumérés peut faire l'objet d'une défaillance de connexion ou rendre les communications instables.
- Ne pas laisser les piles à la portée d'enfants.
- Si du liquide s'écoulant des piles entre en contact avec la peau, les yeux ou la bouche, rincer immédiatement avec beaucoup d'eau et consulter votre médecin.
- Les piles usées doivent être enlevées immédiatement et recyclées de manière appropriée.
- Ne pas mélanger des piles neuves et des piles usées, ni différents types de piles.

Par la présente, le Groupe Atlantic déclare que l'équipement Navizone secondaire est conforme aux exigences essentielles de la directive RED 2014/53/UE. La déclaration de conformité UE complète de cet équipement est disponible à l'adresse internet suivante :

<https://www.atlantic.fr/declaration-conformite-UE-RED>.

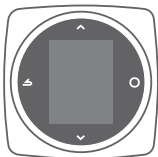
PROTECTION DE L'ENVIRONNEMENT

 Ce symbole présent sur le produit ou sur l'emballage indique que ce produit ne peut en aucun cas être traité comme déchet ménager. Il doit par conséquent être remis à un centre de collecte de déchets chargé du recyclage des équipements électriques et électroniques. La collecte et le recyclage séparés de vos déchets au moment de l'élimination contribuera à conserver les ressources naturelles et à garantir un recyclage respectueux de l'environnement et de la santé humaine. Pour obtenir de plus amples renseignements sur le lieu de collecte des déchets adressez-vous à un centre de service agréé ou à votre revendeur.

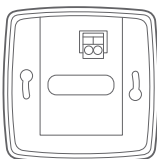


Points de collecte sur www.quefairedemesdechets.fr
Privilégiez la réparation ou le don de votre appareil !

CONTENU DE LA BOÎTE NAVIZONE SECONDAIRE FILAIRE



Navizone secondaire
filaire



Support mural

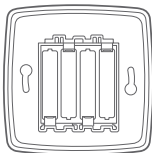


Notice
d'installation

CONTENU DE LA BOÎTE NAVIZONE SECONDAIRE À PILES



Navizone secondaire
à piles



Support mural




Piles
4xAAA (1,5 V)
Alcaline ou NiMH

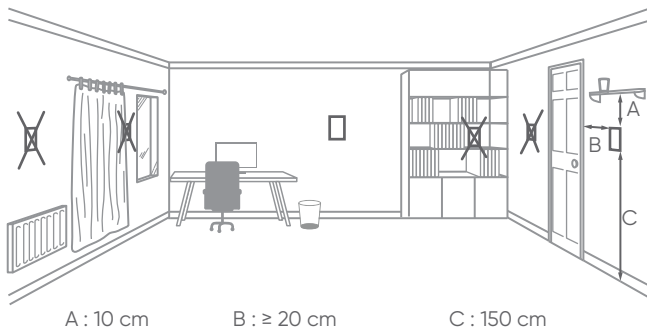


Notice
d'installation

CARACTÉRISTIQUES TECHNIQUES

	Navizone secondaire filaire	Navizone secondaire à pile
Alimentation	24 VAC / 10 mA	4xAAA (1,5 V) alcaline ou NiMH
Condition de stockage	Température de l'environnement : -20 °C à +60 °C	
	Humidité relative : 5 à 85 % (sans condensation)	
Condition d'utilisation	Température de l'environnement : 0 °C à +40 °C	
	Humidité relative : 5 à 85 % (sans condensation)	
	Altitude : < 2000 m	
Indice de protection	IP20 Installation en intérieur	
Isolation	 Classe III	
Degré de pollution	Degré 2	
Fréquences Radio	WiFi : IEEE 802.11b/g/n 2.4 GHz Zigbee 3.0 : IEEE 802.15.4 2.4 GHz Bandes de fréquence radio utilisées par l'Émetteur-Récepteur : 2,4 GHz : 2,412 GHz à 2,472 GHz Puissance de radiofréquence maximale : <20 dBm	

CHOIX DE L'EMPLACEMENT

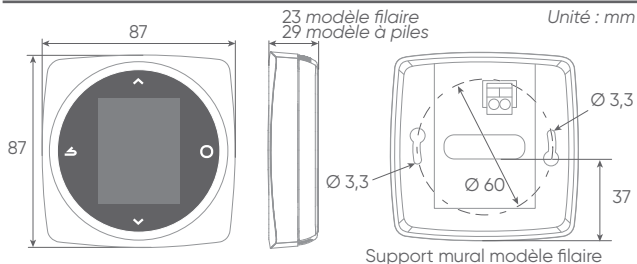


L'appareil doit être installé sur une cloison bien dégagée. Il sera installé de manière à être facilement accessible.

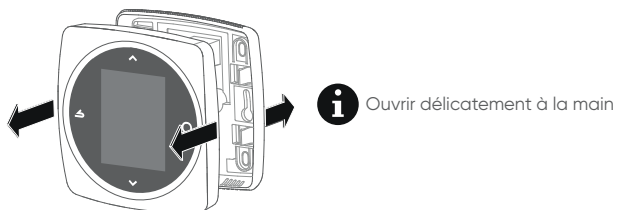
Respecter les points suivants :

- Éviter la proximité des câbles électriques, des champs magnétiques forts ou d'appareils tels que PC, téléviseurs, appareils à micro-ondes, etc.
- Éviter toute proximité avec des éléments métalliques d'assez grande dimension ou d'éléments de construction comportant un treillis métallique serré (verre ou béton spécial par exemple).
- La distance entre le hub Navizone et la Navizone secondaire ne doit pas dépasser 30 m en champs libre ou 2 étages. Dans le cas contraire, l'utilisation d'un ou de plusieurs répéteurs est nécessaire.
- Ne pas monter l'appareil à l'intérieur d'un boîtier métallique.
- Éviter les sources de chaleur directe (cheminée, téléviseur, plans de cuisson, soleil) et les zones de courant d'air frais (ventilation, porte).

DIMENSIONS



OUVERTURE DE LA NAVIZONE SECONDAIRE

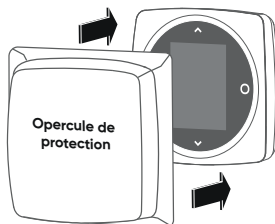


PROTECTION DE LA NAVIZONE SECONDAIRE



Garder l'opercule de protection sur l'appareil durant toute la durée du chantier. L'opercule le protège des impuretés, poussières, peinture etc. Ôter ou protéger l'appareil lors de travaux de rénovation.

Mettre l'appareil hors tension en cas de non utilisation (retirer les piles pour le modèle à piles).

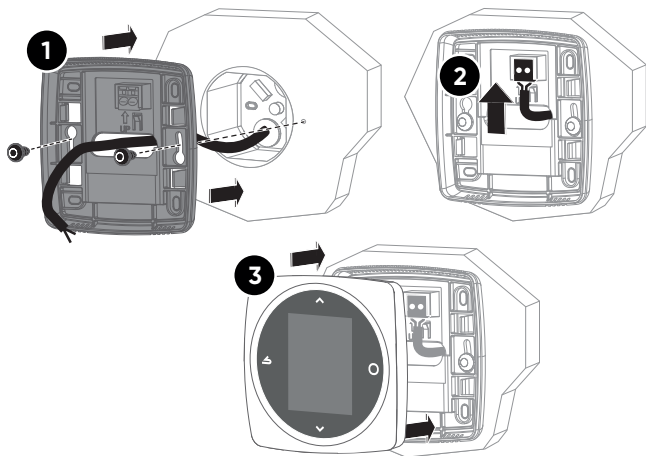


INSTALLATION MODÈLE FILAIRE

La fixation peut se faire directement sur le mur ou sur boîte d'encastrement (*vis non fournies*).

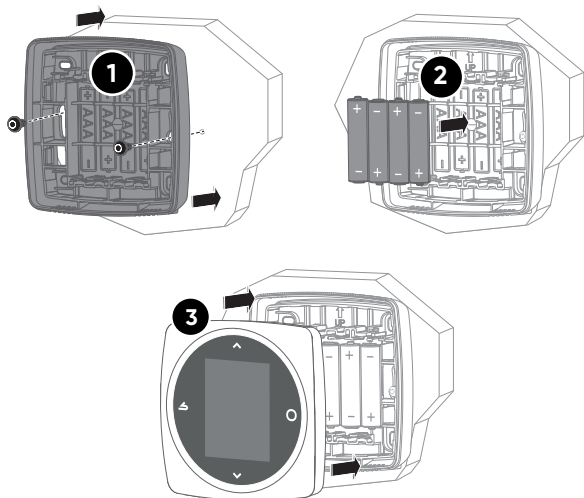
Type de câble :

- rigide de 0,5 à 1,5 mm²,
- ou souple 0,5 à 0,75 mm² avec embouts rigides.

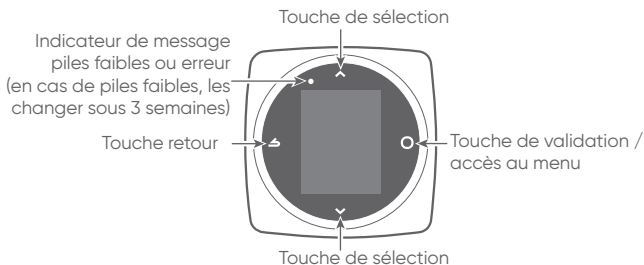


INSTALLATION MODÈLE À PILE

Fixer le support sur le mur à l'aide de 2 vis (*non fournies*).
Type de piles : 4xAAA (1,5 V) Alcaline ou NiMh.



PRISE EN MAIN



atlantic

WWW.ATLANTIC-PROS.FR/
Rubrique ESPACE SAV

TÉL. SYSTÈMES 04 72 10 60 28
TÉL. HOME 04 72 10 27 50

Date de mise en service :

Coordonnées de l'installateur
ou service après-vente.