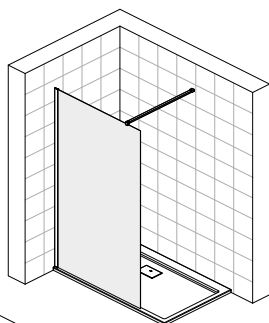


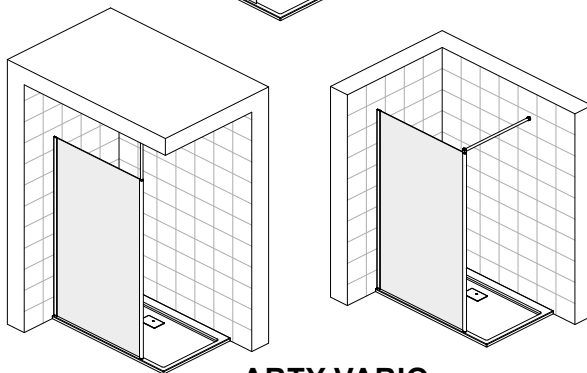
LEDA

NOTICE DE MONTAGE POUR
ARTY
PAROI FIXE / RÉVERSIBLE
VERRE TRANSPARENT OU SÉRIGRAPHIÉ -
Profilé blanc, noir, argent brillant ou satin

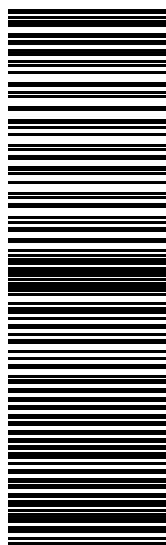
DOCUMENT A CONSERVER / DOCUMENT TE BEWAREN



ARTY SOLO



ARTY VARIO



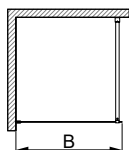
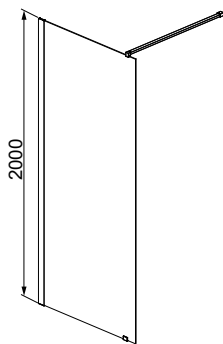
(01) 2000002080820 (94) AL BLANK

La société LEDA se réserve le droit d'apporter des modifications techniques sans préavis.

NOTICE A CONSERVER PAR L'UTILISATEUR DU PRODUIT
INSTRUCTIES TE BEWAREN DOOR DE CONSUMENT

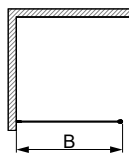
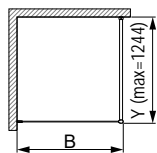
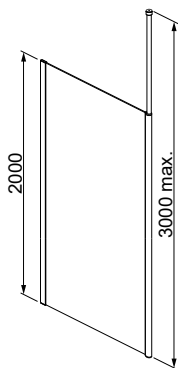
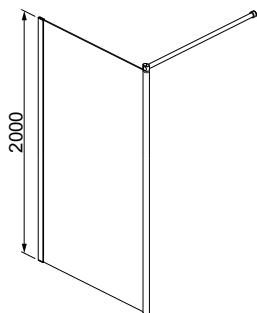
LEDA : Z.A. Du Bois Gasseau - CS 80004 SAMOREAU - 77215 AVON CEDEX
TEL : 01 60 71 66 41 - FAX : 01 60 71 66 49

ARTY SOLO

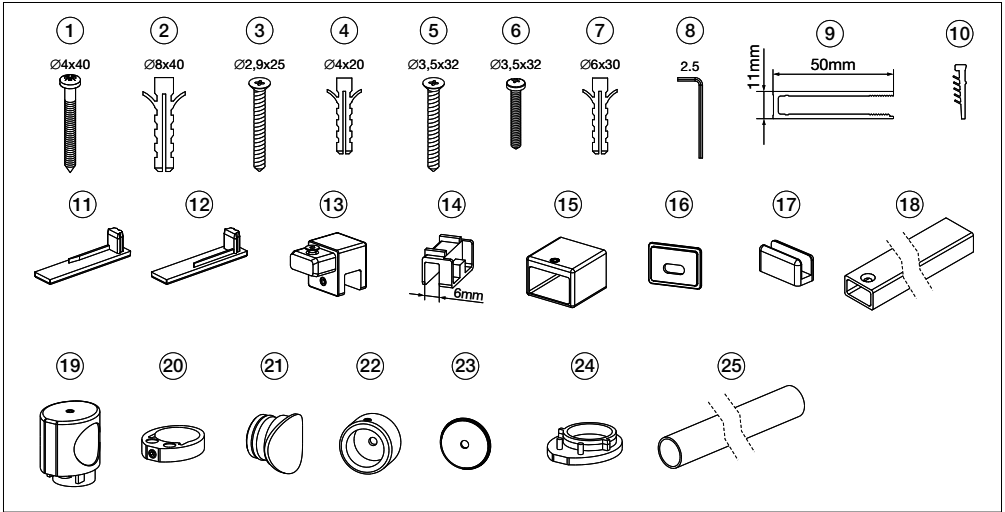
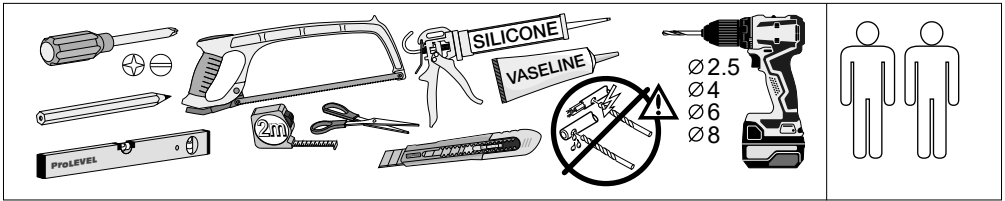


Dimension paroi	B
600	570-600
700	670-700
800	770-800
900	870-900
1000	970-1000
1200	1170-1200
1400	1370-1400

ARTY VARIO



Dimension paroi	B
800	770-800
900	870-900
1000	970-1000
1200	1170-1200
1400	1370-1400



	①	②	③	④	⑤	⑥	⑦	⑧	⑨	⑩	⑪	⑫	⑬	⑭	⑮	⑯	⑰	⑱	⑲	⑳	㉑	㉒	㉓	㉔	㉕
ARTY SOLO	4	4	1	1	-	-	-	1	1	1+1	1	1	1	1	1	1	1	1	1	-	-	-	-	-	-
ARTY VARIO	4	4	-	-	2	1	1	1	1	1+1	1	1	-	-	-	-	-	-	1	1	1	1	1	1	1

ENTRETIEN

NE PAS UTILISER DE PRODUITS ABRASIFS pour nettoyer la paroi

NOTICE:

- Lire attentivement la notice avant installation. Vérifier tous les éléments de la liste ci-dessus.
- Préparez toutes les pièces et les outils dont vous aurez besoin et installez le produit en suivant les étapes d'instructions.

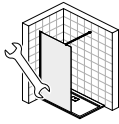
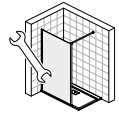
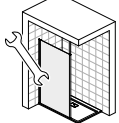
ONDERHOUD

Gebruik geen agressieve, schurende onderhoudsproducten voor de reiniging van het scherm.

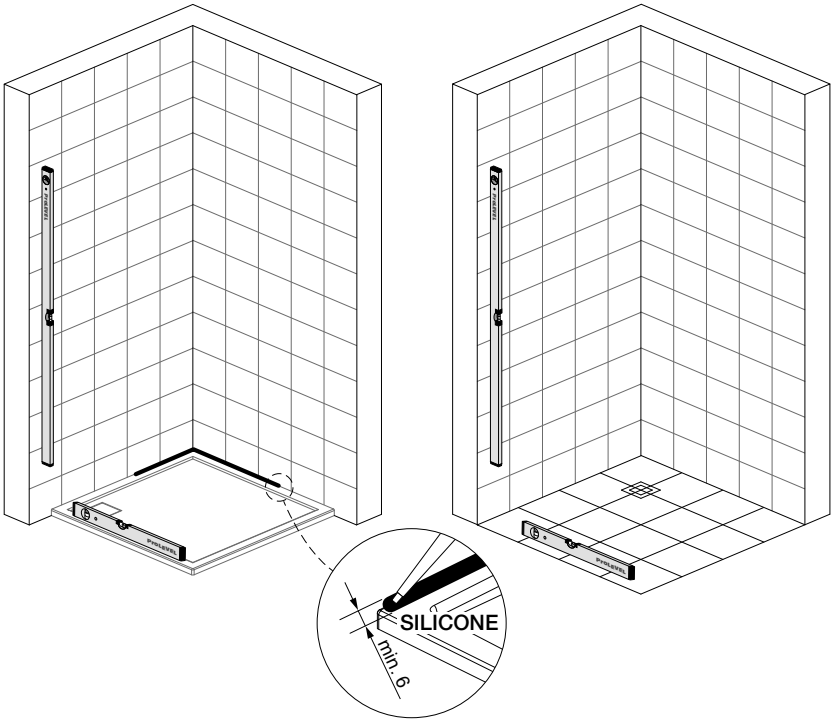
Notitie

- Lees aandachtig de handleiding alvorens aan te vangen met de montage. Kijk na of alle onderdelen van onderstaande lijst aanwezig zijn.
- Leg alle materialen en werkgerief klaar en start met de installatie door de verschillende stappen van het montagevoorschrift te volgen.

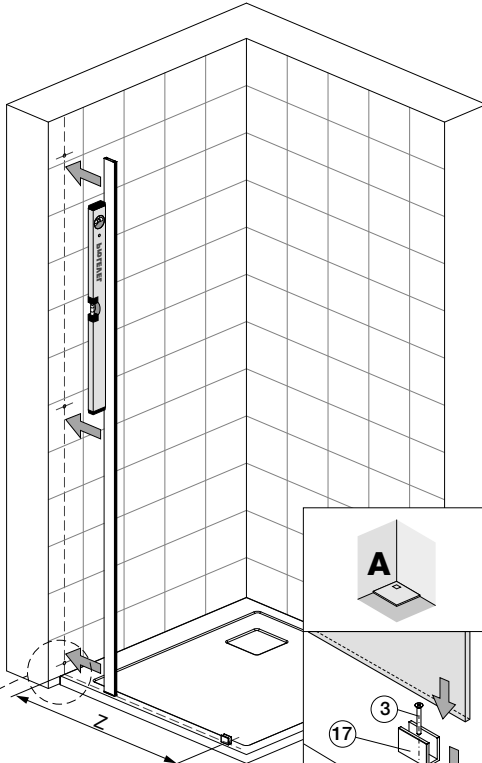
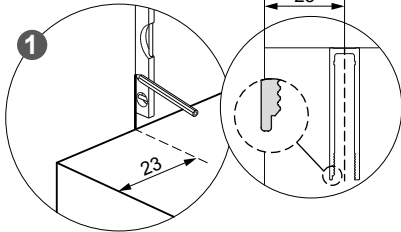
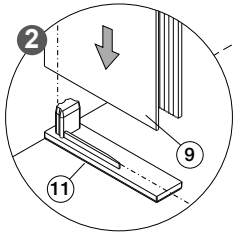
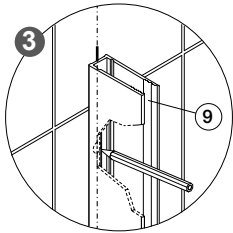
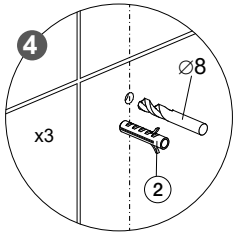
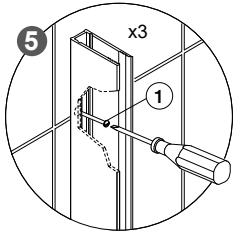
Etapes du montage en fonction du type de produit

SOLO		A B C D E F G
VARIO		H ¹ I K M N
		H ² I J K L N

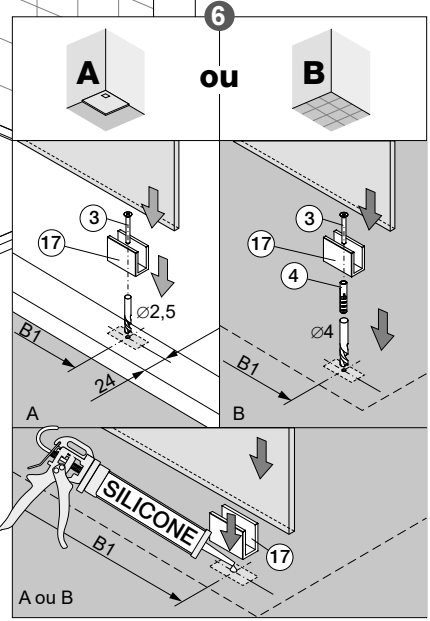
A



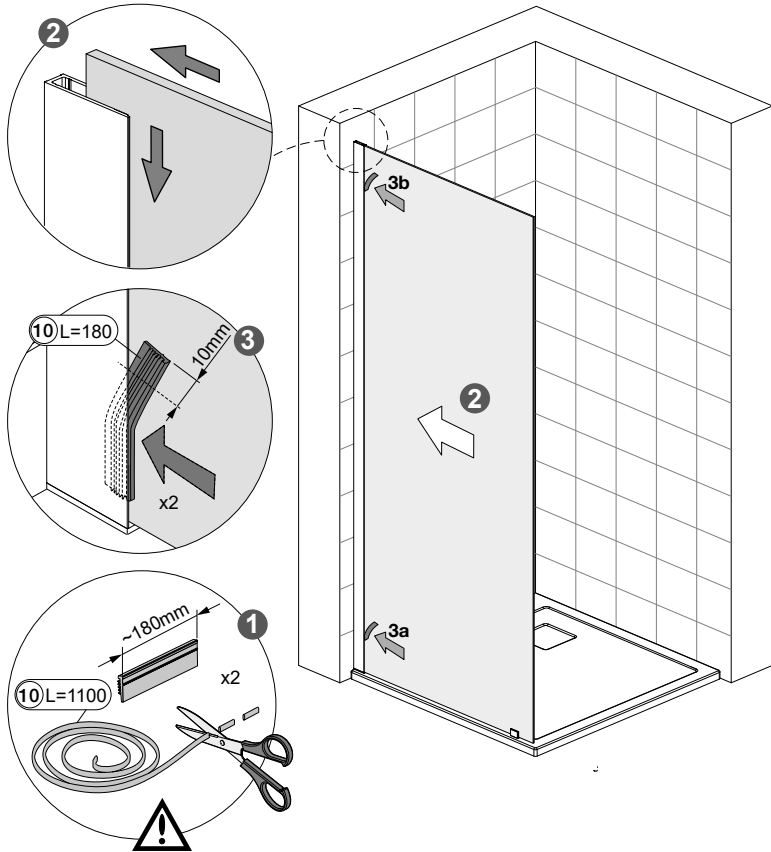
B



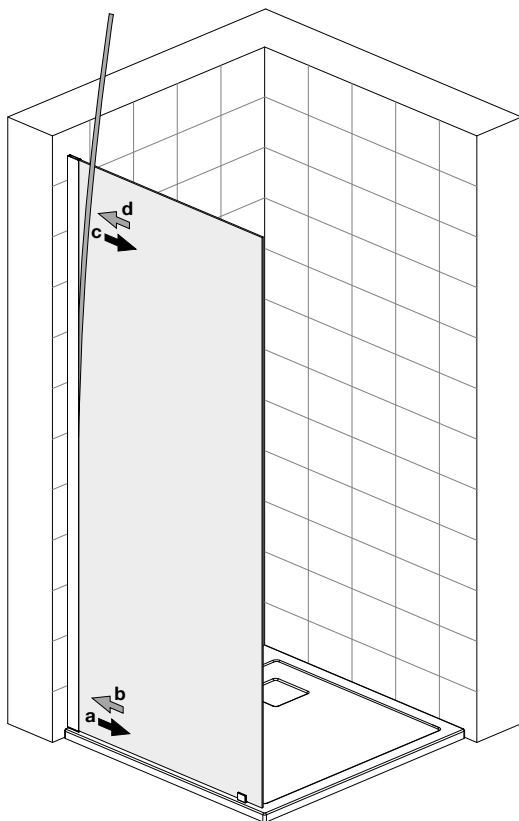
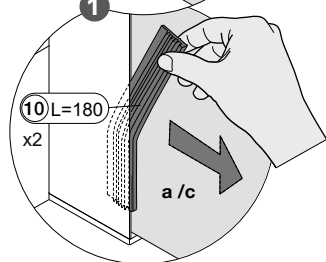
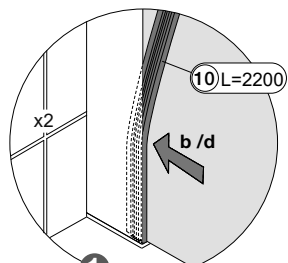
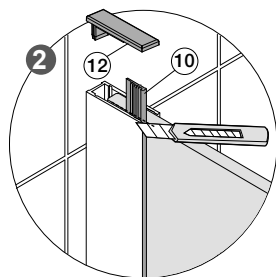
B1[mm]	
600	500
700	600
800	700
900	800
1000	900
1200	1100
1400	1300



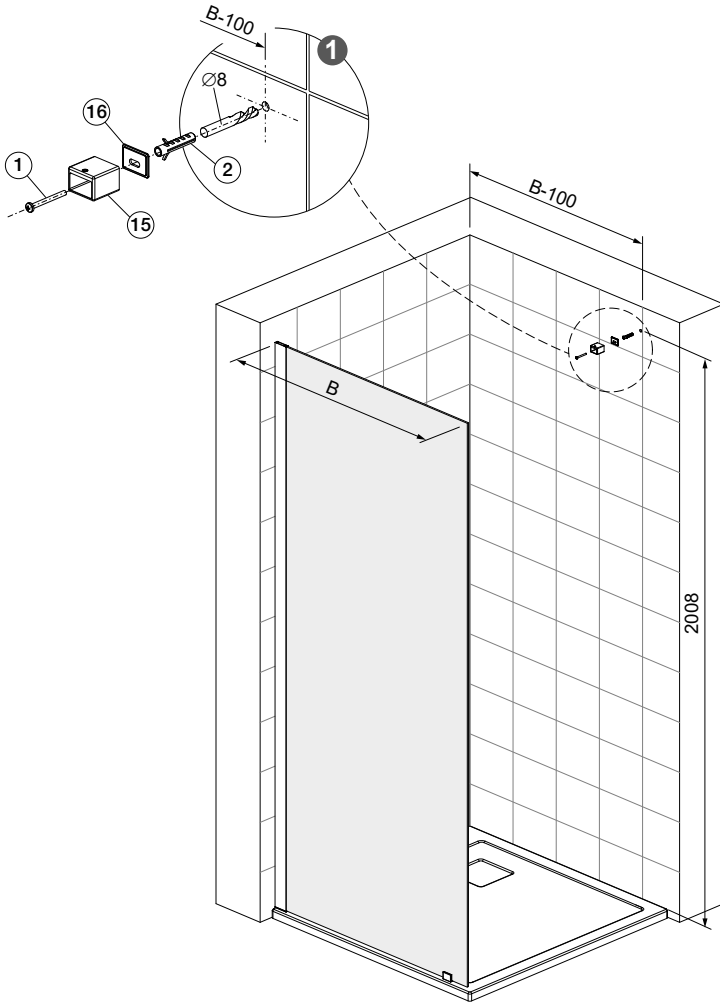
C



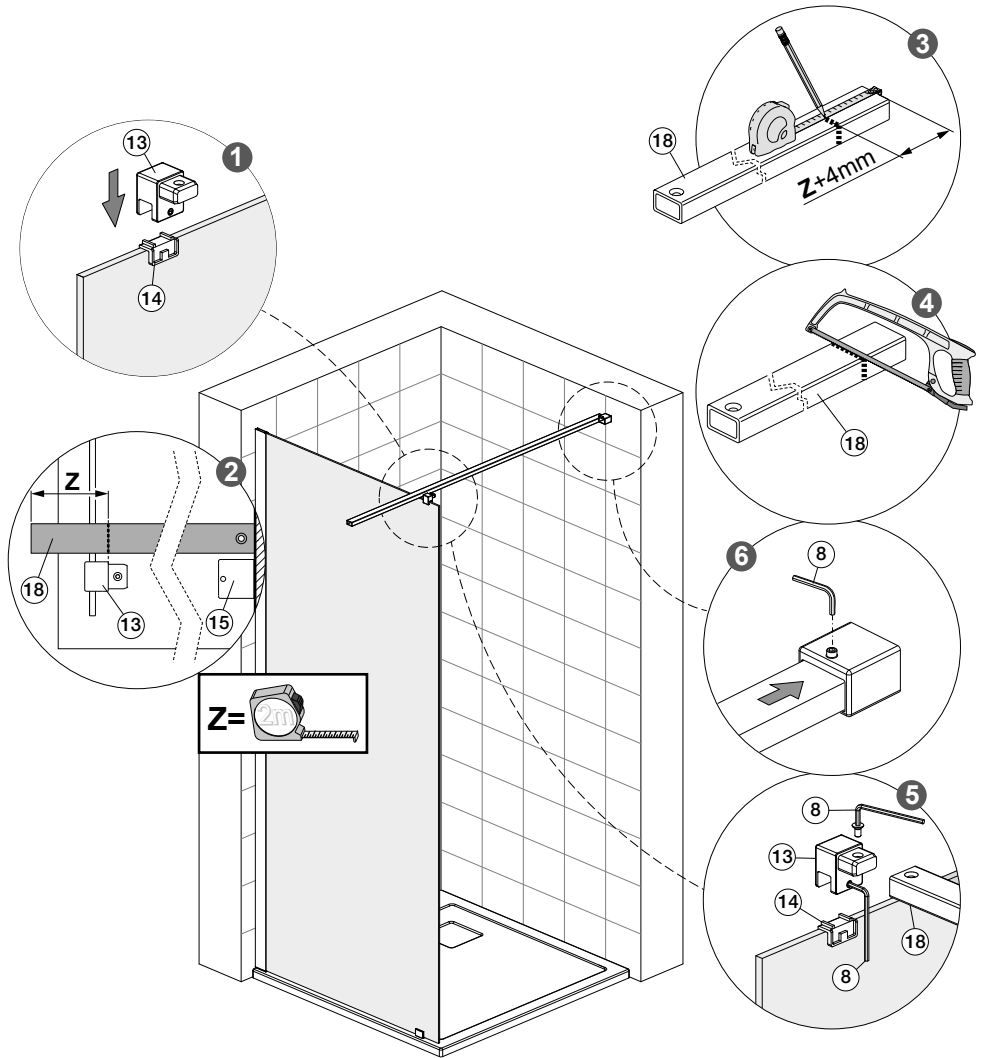
D



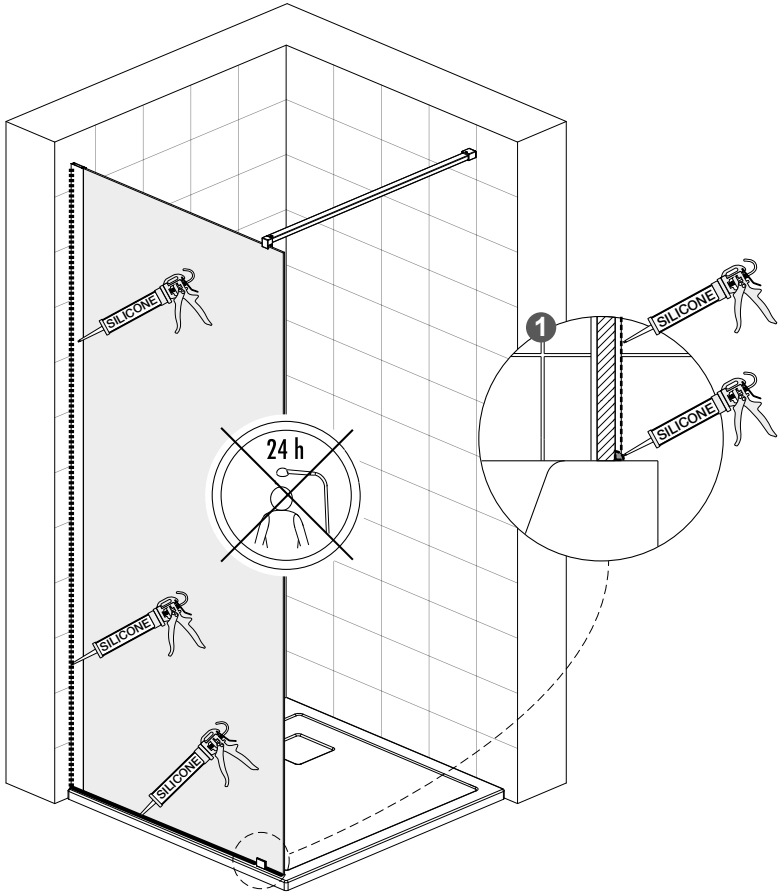
E



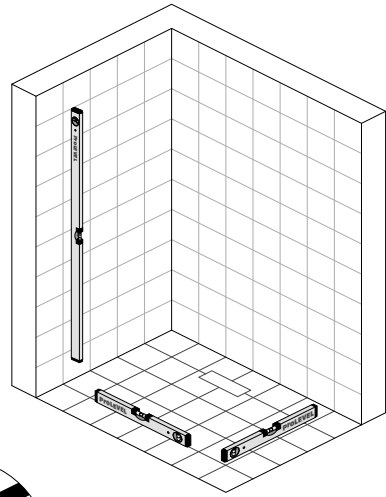
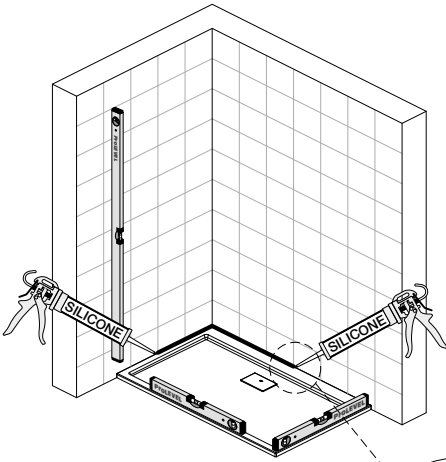
F



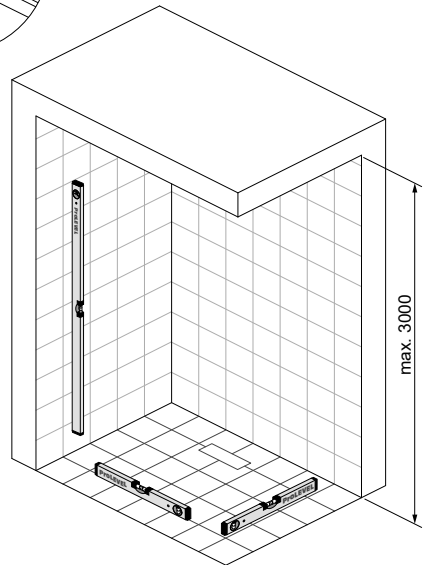
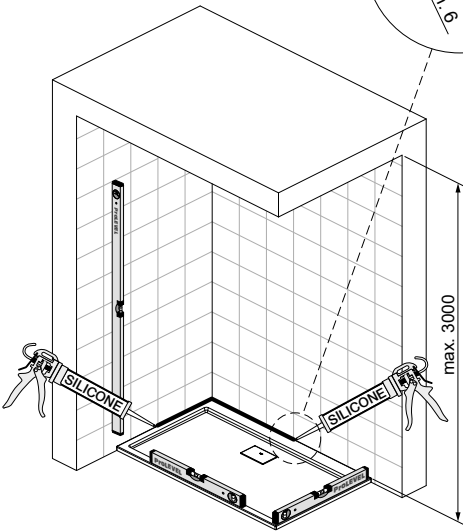
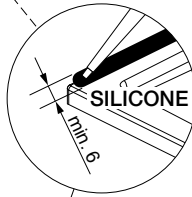
G



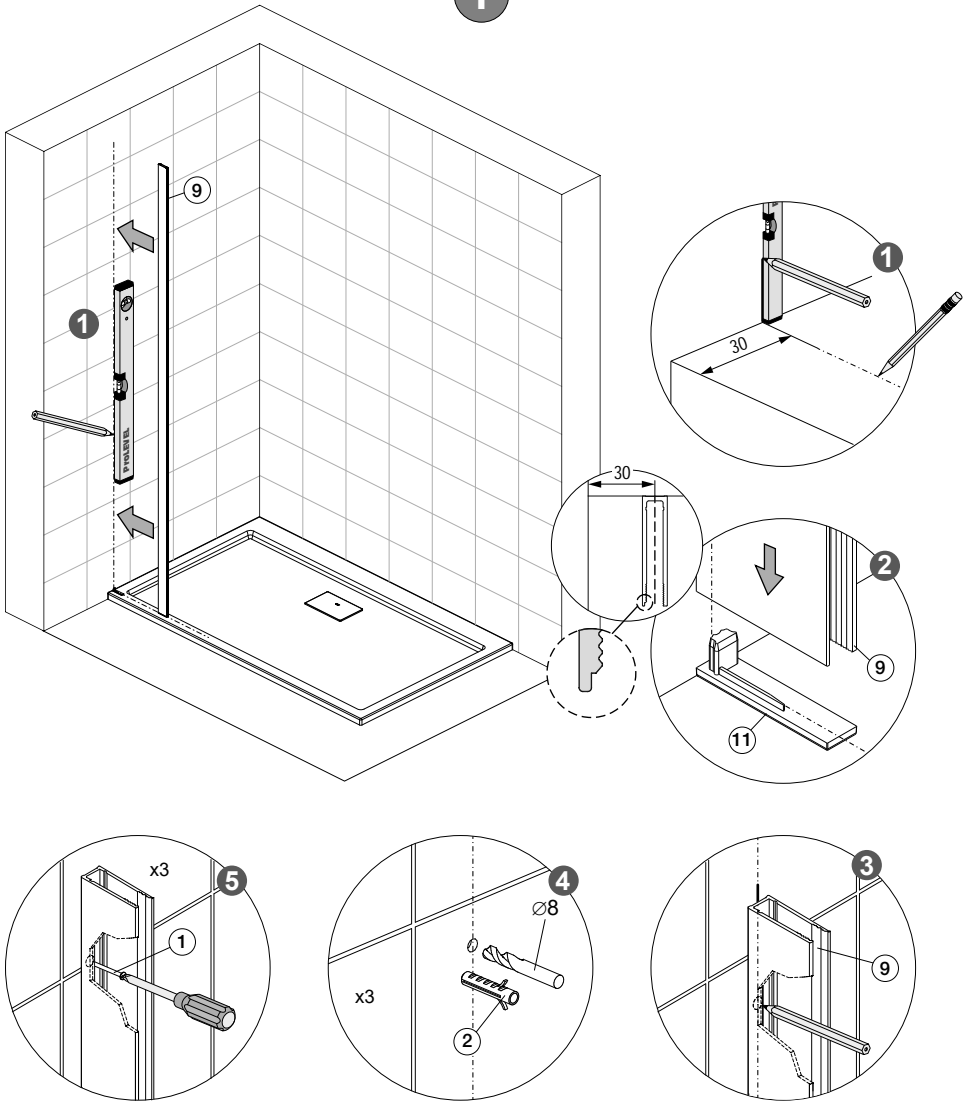
H¹



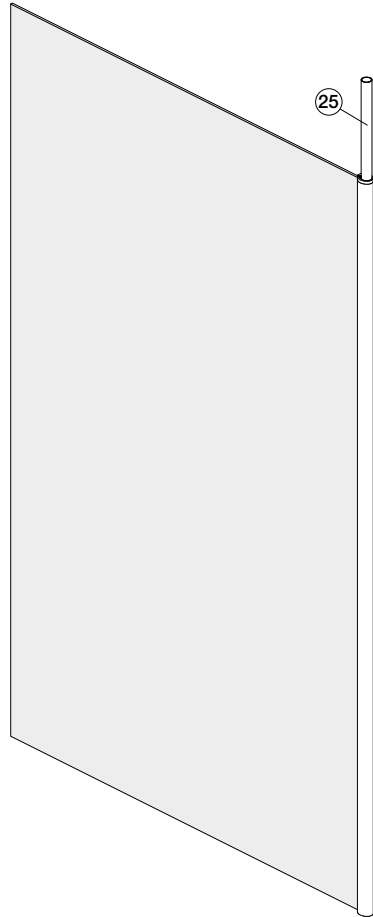
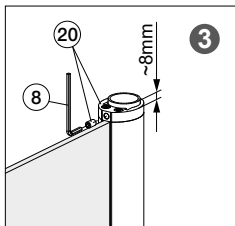
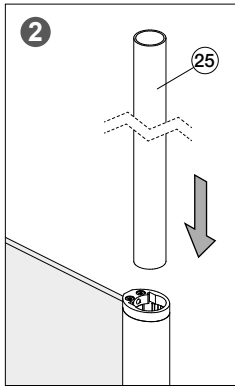
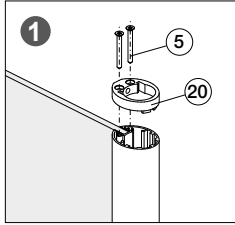
H²



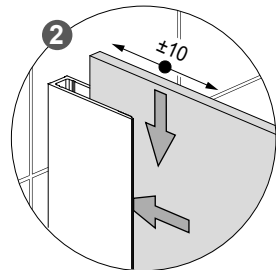
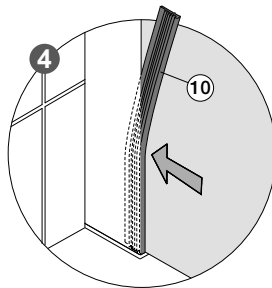
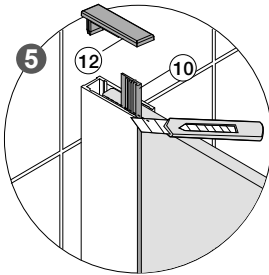
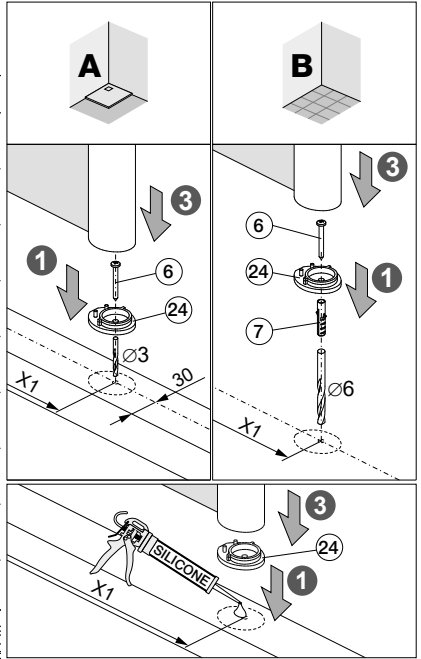
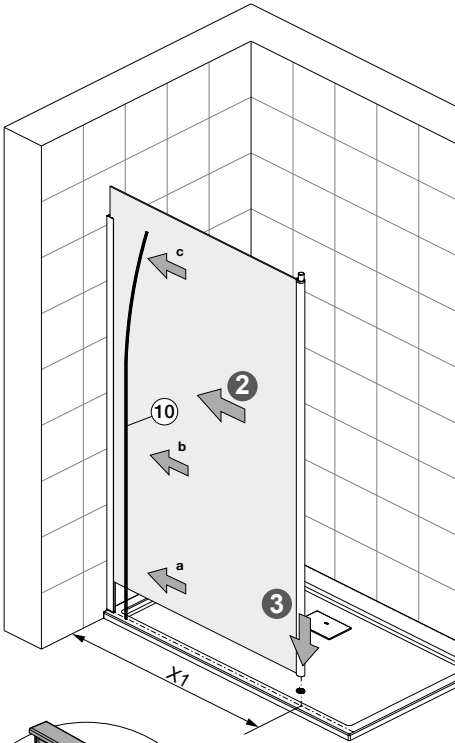
I



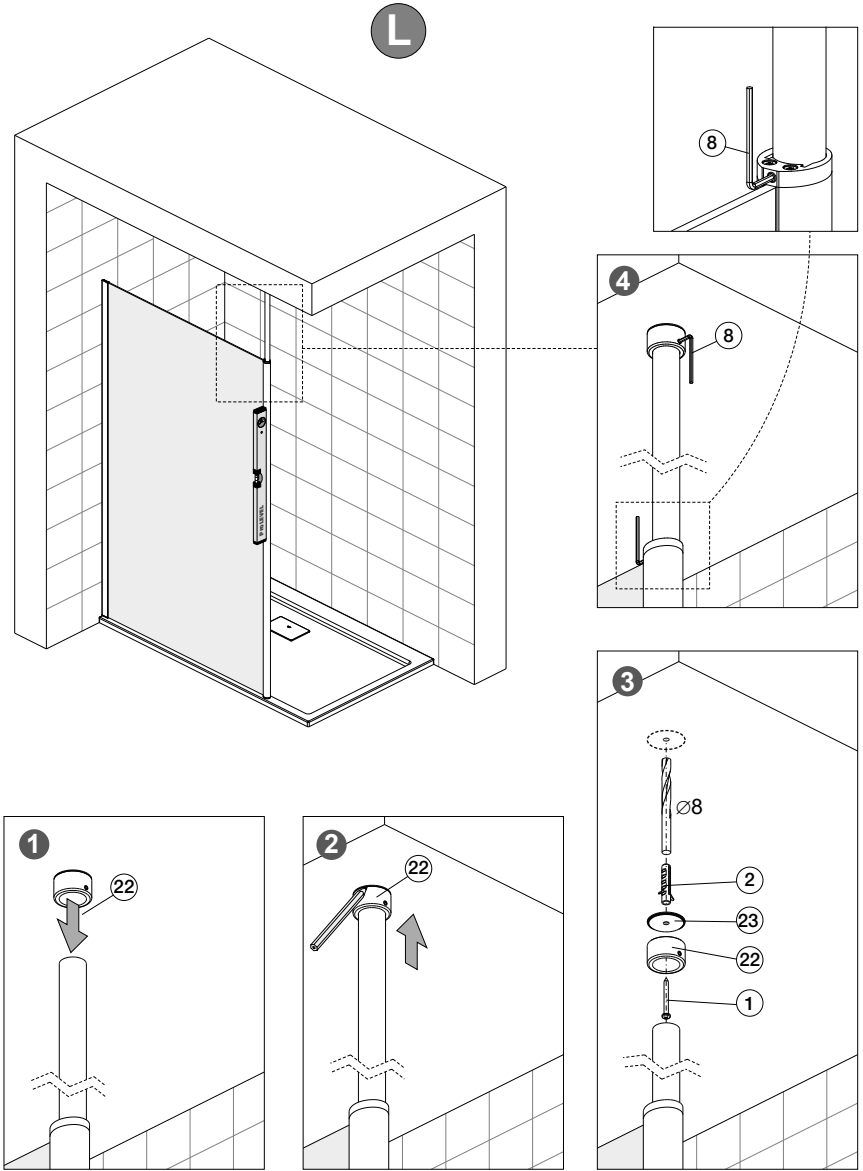
J



K

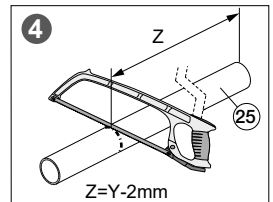
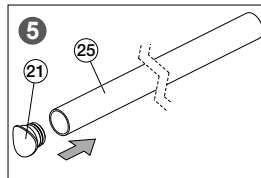
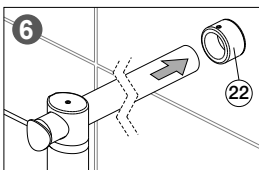
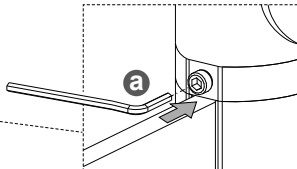
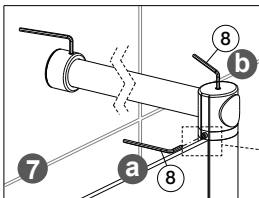
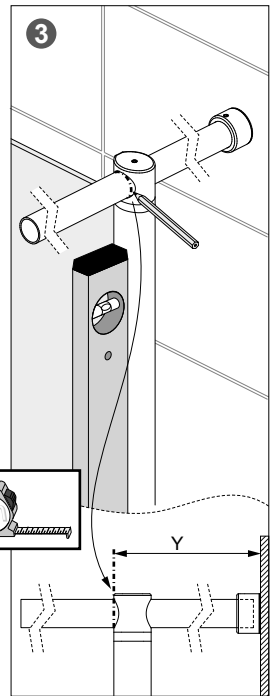
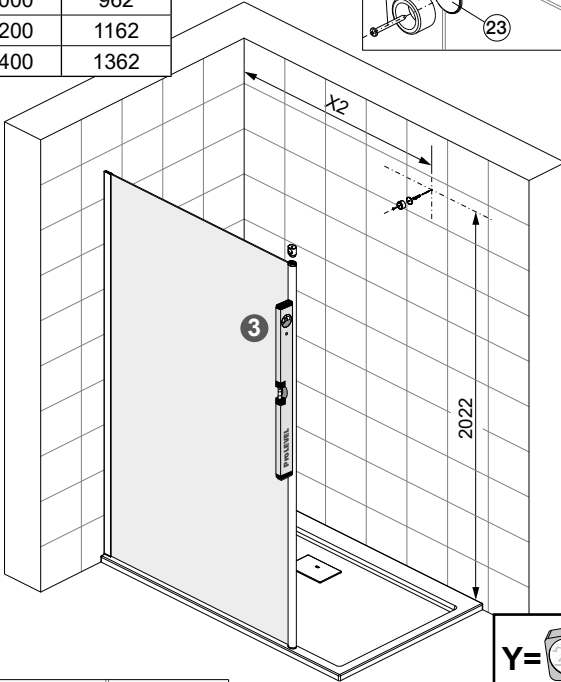
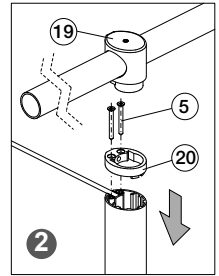
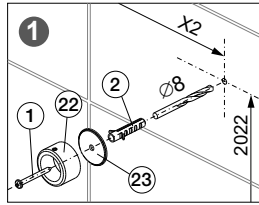


	X1 [mm]
800	765
900	865
1000	965
1200	1165
1400	1365

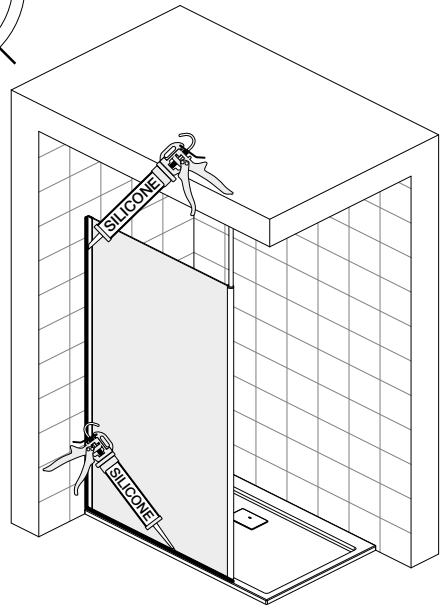
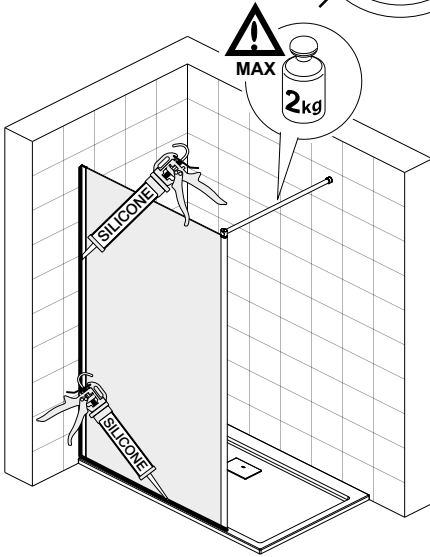
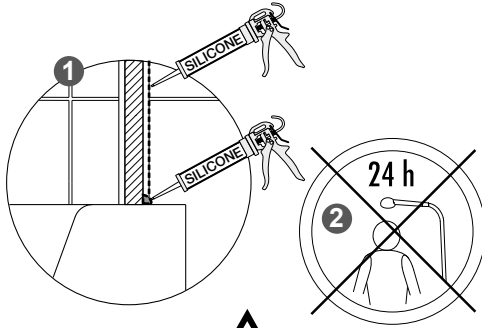


M

	X2 [mm]
800	762
900	862
1000	962
1200	1162
1400	1362



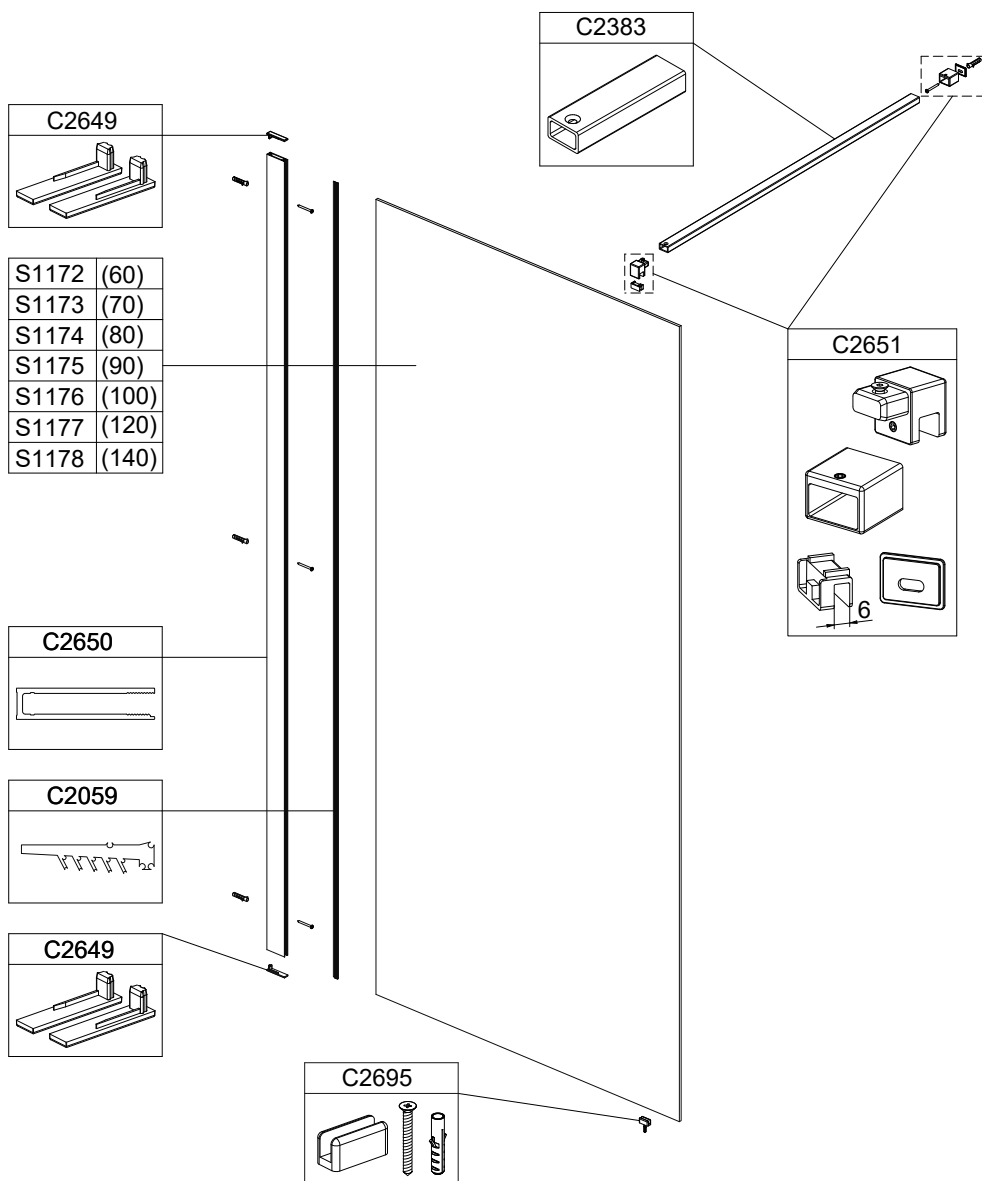
N



PIÈCES DE RECHANGE / ONDERDELEN

consulter votre revendeur pour toute commande de pièces détachées / Raadpleeg uw verdeler voor elke bestelling van onderdelen

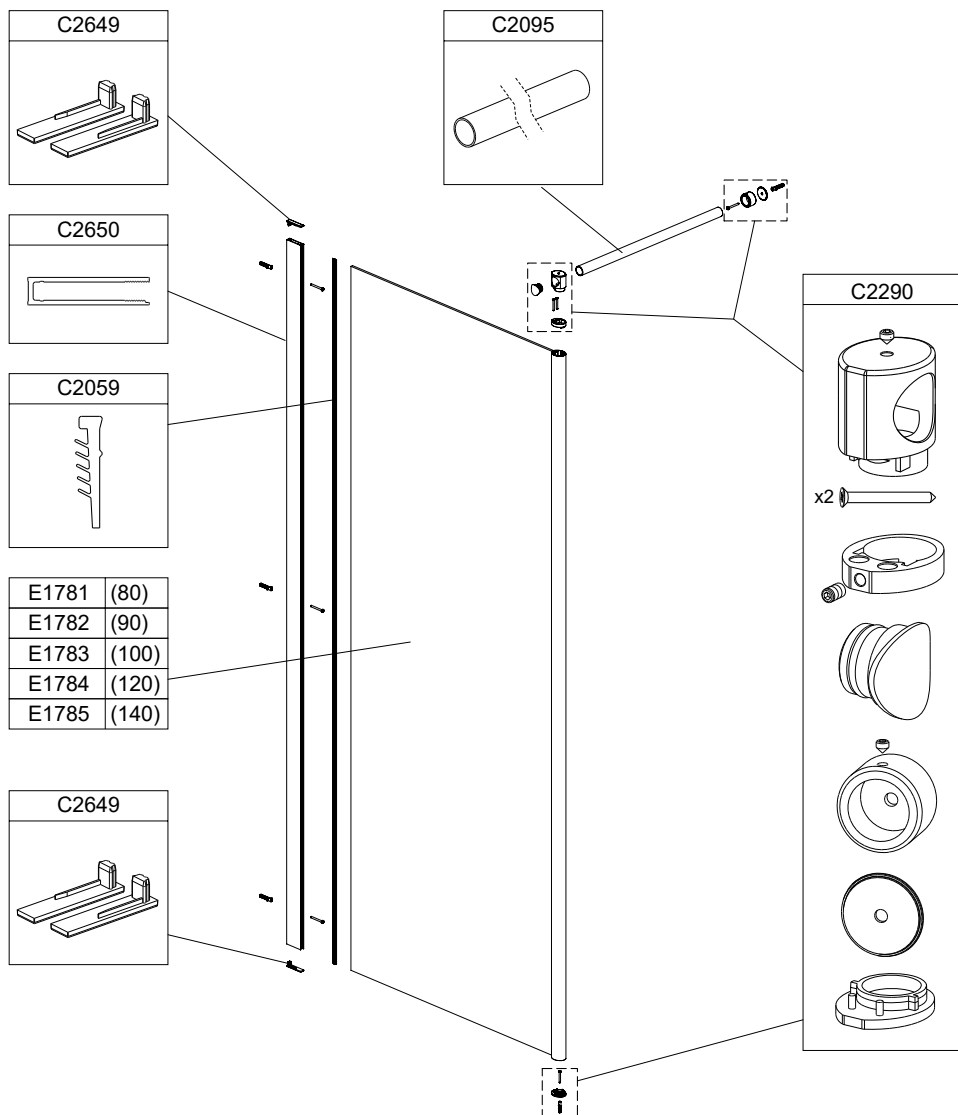
ARTY SOLO - PAROI FIXE



ARTY

Ref	DESIGNATION	Qté
C2059	JOINT CRANTE	1
C2383	PROFILE DE BARRE DE FIXATION (-0 :SATIN /-1: BLANC / -3: CHROME / -4: NOIR)	1
C2649	EMBOUTS DE PROFILE (-1: BLANC / -3: CHROME / -4: NOIR)	1
C2650	PROFILE MURAL (-0 :SATIN /-1: BLANC / -3: CHROME / -4: NOIR)	1
C2651	EMBOUT BARRE DE FIXATION (-1: BLANC / -3: CHROME / -4: NOIR)	1
C2695	PATTE DE FIXATION VITRAGE (-1: BLANC / -3: CHROME / -4: NOIR)	1
S1172	VITRAGE ARTY DO SOLO 60 (-3: VT/-W2: W23)	1
S1173	VITRAGE ARTY DO SOLO 70 (-3: VT/-W2: W23)	1
S1174	VITRAGE ARTY DO SOLO 80 (-3: VT/-W2: W23)	1
S1175	VITRAGE ARTY DO SOLO 90 (-3: VT/-W2: W23)	1
S1176	VITRAGE ARTY DO SOLO 100 (-3: VT/-W2: W23)	1
S1177	VITRAGE ARTY DO SOLO 120 (-3: VT/-W2: W23)	1
S1178	VITRAGE ARTY DO SOLO 140 (-3: VT/-W2: W23)	1

ARTY VARIO - PAROI FIXE



ARTY

Ref	DESIGNATION	Qté
C2059	JOINT CRANTE	1
C2095	PROFILE DE BARRE DE FIXATION (-0 :SATIN /-1: BLANC / -3: CHROME / -4: NOIR)	1
C2290	Joint étanchéité bas pour porte PIV 90	1
C2649	EMBOUTS DE PROFILE (-1: BLANC / -3: CHROME / -4: NOIR)	1
C2650	PROFILE MURAL (-0 :SATIN /-1: BLANC / -3: CHROME / -4: NOIR)	1
E1781	VITRAGE ARTY DO VARIO 80 (-3: VT/-W2: W23)	1
E1782	VITRAGE ARTY DO VARIO 90 (-3: VT/-W2: W23)	1
E1783	VITRAGE ARTY DO VARIO 100 (-3: VT/-W2: W23)	1
E1784	VITRAGE ARTY DO VARIO 120 (-3: VT/-W2: W23)	1
E1785	VITRAGE ARTY DO VARIO 140 (-3: VT/-W2: W23)	1

LEDA



DECLARATION DES PERFORMANCES

PAROI DE DOUCHE ARTY A USAGE DOMESTIQUE

295-DOP-2023A

- Code d'identification du produit Type :**
Tous les codes démarrant par L13AY
- Identification du Produit de Construction :**
Parois de Douche.
- Usage prévu du produit :**
Hygiène personnelle (HP).
- Nom, raison sociale et adresse de contact du fabricant :**
Sanplast Production, Wymysłowice 1, 88-320 Strzelno, Pologne
- Nom et adresse de contact du mandataire :**
Non Applicable.
- Système d'évaluation et de Vérification de la constance des performances :**
Système 4.
- Cas des produits couverts par une norme harmonisée :**
Le fabricant effectue la détermination du produit type et un contrôle de la production en usine.
- Performances déclarées :**

Caractéristiques Essentielles ^a	Performance	Norme Harmonisée
Aptitude au nettoyage	Satisfaisant	EN 14428: 2015
Résistance à l'impact / comportement à l'éclatement	Satisfaisant	
Durabilité	Satisfaisant	

^aLes performances spécifiques des caractéristiques essentielles sont données par le code de désignation tel que cité dans le présent document

- Les performances du produit identifié aux points 1 et 2 sont conformes aux performances déclarées indiquées au point 8.
La présente déclaration est établie sous la seule responsabilité du fabricant identifié au point 4.
Signé pour le fabricant et en son nom par Robert Dziak, Président Directeur Général, à Samoreau, le 01/06/2023.

TRAITEMENT GLASS PROTECT

Le revêtement Glass Protect est un traitement du verre qui facilite l'entretien des parois vitrées en limitant les dépôts de calcaire, de graisse et de saleté. Le traitement rend la surface du verre hydrophobe et oléophobe. Ainsi, les liquides ou substances aqueux et huileux ou gras sont repoussés et glissent à la surface sans laisser de traces. Le verre a donc des propriétés de déperlance à l'eau, ainsi qu'aux substances grasses, et de ce fait présente des caractéristiques anti calcaires.

Le revêtement Glass Protect est si fin qu'il ne se voit pas à l'oeil nu, il ne modifie pas la transparence du verre : le seul effet visible révélant la présence de ce revêtement, c'est la formation de grosses gouttes d'eau qui glissent à la surface de la paroi et non la diffusion uniforme de milliers de gouttelettes d'eau qui s'accrochent et s'étalent sur la paroi.

A la différence des verres non traités, les verres traités Glass Protect vont être beaucoup plus faciles à nettoyer. **Cela ne signifie pas pour autant que les verres traités Glass Protect ne doivent pas être nettoyés.** Il peut rester des résidus visibles sur le verre après l'utilisation de la douche, notamment de savon. Ces résidus seront plus ou moins importants, et les particules se détacheront plus facilement.

Dans ce cas-là, afin d'assurer la longévité du traitement des parois de douche, il faut absolument respecter les conseils d'entretien et éviter d'utiliser :

- des poudres et des crèmes abrasives
- des nettoyeurs alcalins
- des nettoyeurs caustiques
- des produits acides
- des nettoyeurs désinfectants
- des nettoyeurs vapeur

Ces produits agressifs ne sont pas utiles puisque l'entretien s'effectue très facilement avec des produits doux comme les nettoyeurs neutres qui lavent mais n'attaquent pas le revêtement protecteur des parois de douche.

ENTRETIEN

- Il est possible que le traitement anti-calcaire laisse des traces sur les vitrages, nous vous conseillons de nettoyer ceux-ci après l'installation des parois à l'aide d'un chiffon doux et sec.

- NE PAS UTILISER DE PRODUITS ABRASIFS OU SOLVANTS.

LEDA

ZA du bois Gasseau
CS 80004 SAMOREAU

77215 AVON CEDEX France

Tél. : 01 60 71 66 41 - Fax : 01 60 71 66 49 - sav@leda.tm.fr