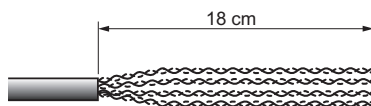
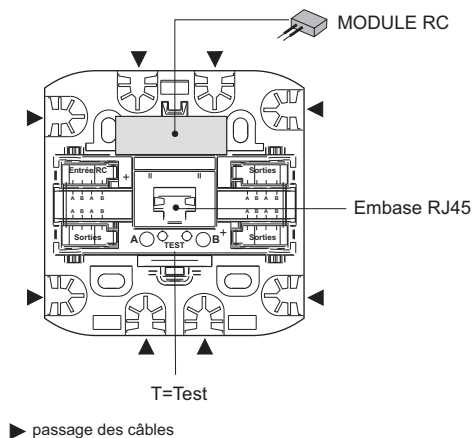


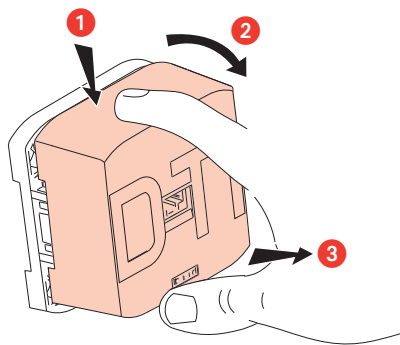
## Présentation



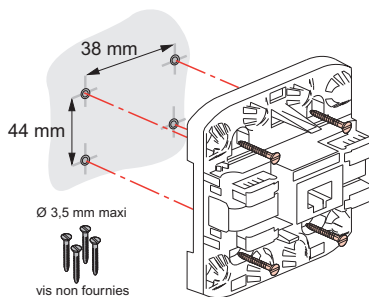
Dénudage à réaliser sur tous les câbles d'arrivées et de départ.



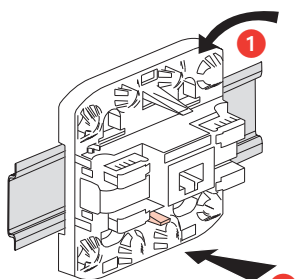
## Implantation



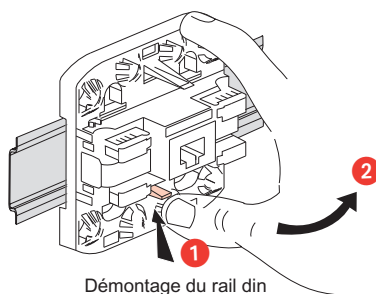
Démontage du couvercle



Montage par vis

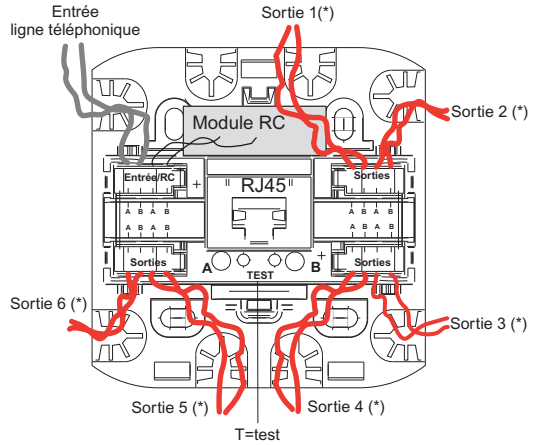
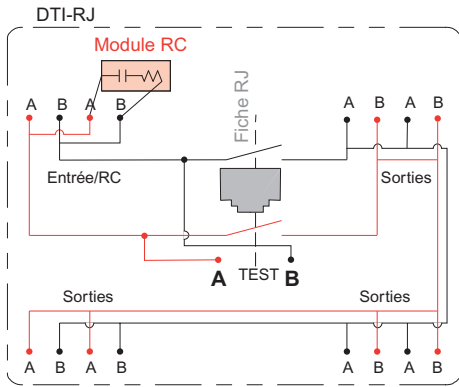


Montage sur rail din



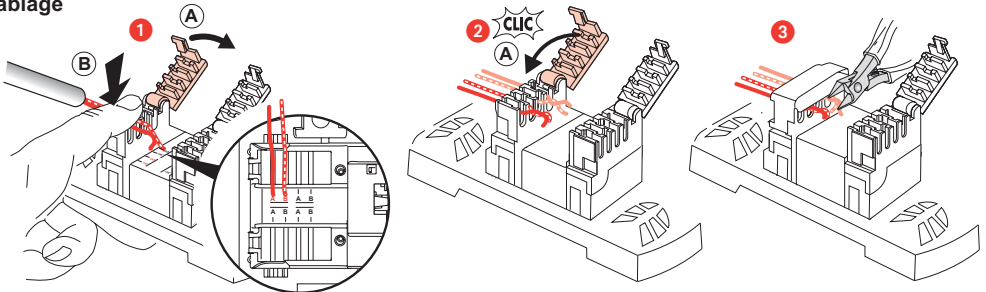
Démontage du rail din

## Schéma d'exploitation



(\*) : Câbles type 4 paires torsadées

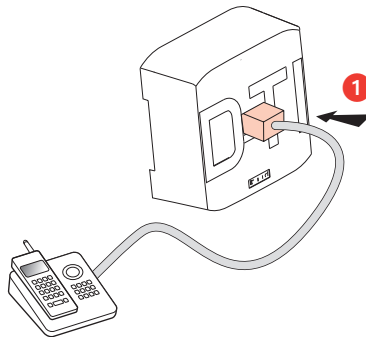
## Câblage



**Module RC :** il est conseillé d'effectuer le câblage sur la partie dénudée des fils

**Câbler pour chaque sortie la paire 4-5 (Bleu/Blanc-Bleu ou Orange/Jaune pour un câble COREL)**

## Test pour vérification du bon fonctionnement de la ligne



**ATTENTION :** Avant toute intervention, couper le courant.  
Respecter strictement les conditions d'installation et d'utilisation