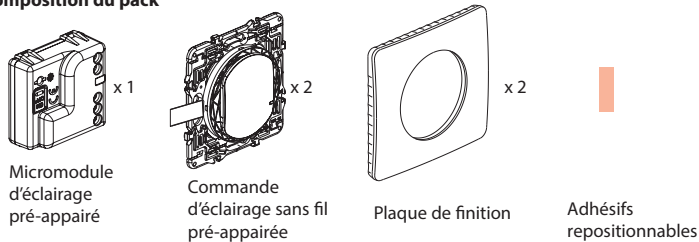


Ce pack vous permet de réaliser un va-et-vent d'éclairage dans votre logement. Vous pouvez compléter ce pack avec les produits compatibles des gammes «... with Netatmo» : **Prises, interrupteurs d'éclairage, micromodules d'éclairage et commandes d'éclairage sans fil**, vendus séparément.

Composition du pack



Bande de fréquences : 2,4 à 2,4835 GHz - Niveau de puissance : < 100 mW

Consignes de sécurité :

Ce produit doit être installé conformément aux règles d'installation et par un électricien qualifié. Une installation incorrecte et/ou une utilisation incorrecte peuvent entraîner des risques de choc électrique ou d'incendie. Avant d'effectuer l'installation, lire la notice, tenir compte du lieu de montage spécifique au produit. Ne pas ouvrir, démonter, altérer ou modifier l'appareil sauf mention particulière indiquée dans la notice. Tous les produits **Legrand** doivent exclusivement être ouverts et réparés par du personnel formé et habilité par **Legrand**. Toute ouverture ou réparation non autorisée annule l'intégralité des responsabilités, droits à remplacement et garanties. Utiliser exclusivement les accessoires de la marque **Legrand**.

Caractéristiques

		R		L		
 +45°C +5°C	 1 x 1,5 mm ²	 LED	 LED	 LED	 LED	 LED
100-240 VAC 50/60 Hz						
240 VAC	Max.	300 W	(*) 100 VA	250 VA	250 VA	250 VA
100 VAC	Max.	150 W	(*) 50 VA	125 VA	125 VA	125 VA

(*) ou 10 lampes maxi. Pour un bon confort lumineux, il est recommandé d'utiliser des ampoules de même type et de même fabricant.
 (**) Utiliser uniquement des transformateurs prévus pour fonctionner avec des interrupteurs électroniques. Tenir compte des pertes des transformateurs dans le calcul de la puissance. Les transformateurs doivent être chargés à plus de 60% de leur puissance.

LE10714AD

1 Précautions impératives de sécurité

1 Coupez le courant au disjoncteur général

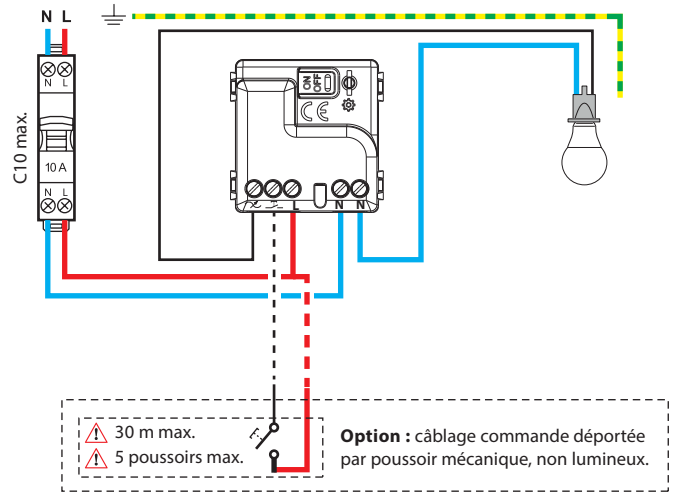
OFF

2 Vérifiez l'absence de tension avant de procéder à l'installation.

2 Installez le micromodule d'éclairage

Le micromodule d'éclairage doit s'installer dans un plafonnier ou des appliques murales.

1 Câblez le micromodule d'éclairage



— N (neutre) = bleu
 — L (phase) = tout sauf bleu et vert/jaune
 — ⊥ (terre) = vert/jaune

2

3 Alimentez le micromodule

Étape d'installation à suivre impérativement :

1

Rétablissez le courant au disjoncteur général.

2

Le voyant du micromodule clignote en orange.

4 Installez impérativement les deux commandes sans fil incluses dans le pack

1 Retirez la languette de protection de la pile pour alimenter les commandes

2 Appuyez **brèvement** sur les commandes sans fil afin de les activer, les voyants clignotent en vert, passent en orange fixe, et s'éteignent.

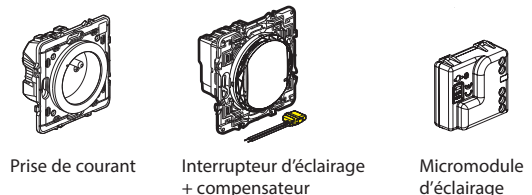
3 Le voyant du **micromodule** s'éteint.

Le va-et-vent d'éclairage est fonctionnel

3

Si vous souhaitez ajouter une ou plusieurs commandes sans fil, passez directement à l'étape 8.

5 Vous souhaitez ajouter un ou plusieurs produits filaires



Câblez les produits filaires à l'aide des notices d'installation individuelles fournies dans l'emballage de chacun d'entre eux.

6 Alimentez les produits câblés

1 Rétablissez le courant au disjoncteur général.

ON

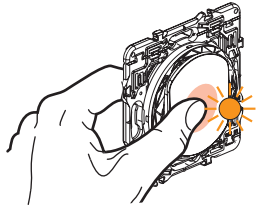
Il est impératif d'alimenter simultanément l'ensemble des produits câblés.

2 Les voyants des produits câblés supplémentaires s'allument en rouge fixe. Seul le voyant du micromodule inclus dans le pack reste éteint.

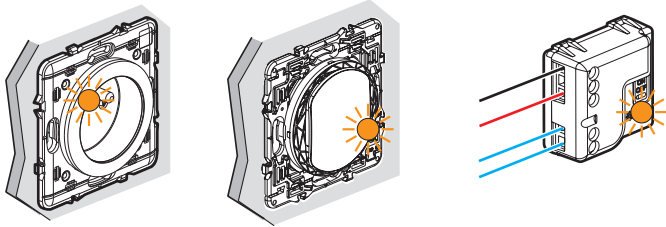
4

7 Démarrer la configuration des produits câblés supplémentaires

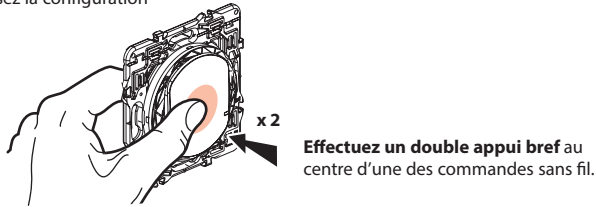
- 1 Appuyez au centre du bouton d'une des deux commandes sans fil fournies (incluses dans le pack initial), jusqu'à ce que le voyant de celle-ci s'allume brièvement en orange, **puis relâchez l'appui**.



- 2 Les voyants de tous les produits que vous avez câblés passent les uns après les autres en orange fixe.



- 3 Finalisez la configuration



Effectuez un **double appui bref** au centre d'une des commandes sans fil.

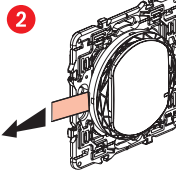
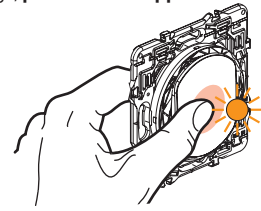
Tous les voyants des produits s'éteignent.

Votre centralisation est fonctionnelle : n'importe quelle commande sans fil agit sur l'ensemble de vos produits câblés.

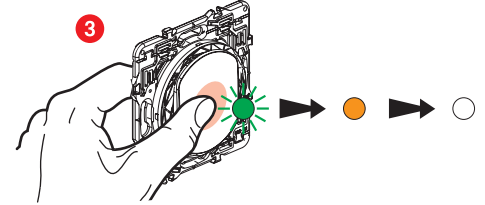
5

8 Installez les commandes sans fil supplémentaires éventuelles :

- 1 Appuyez au centre du bouton d'une des deux commandes sans fil fournies (incluses dans le pack initial), jusqu'à ce que le voyant de celle-ci s'allume brièvement en orange, **puis relâchez l'appui**.

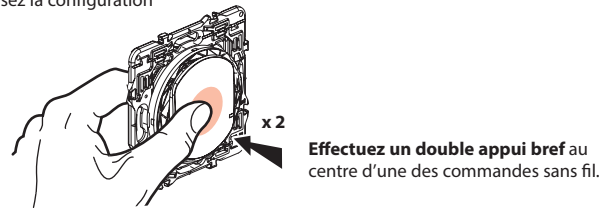


Retirez les languettes de protection de chacune des commandes sans fil.



Appuyez **brièvement** sur chacune des commandes sans fil afin de les activer, leurs voyants clignotent en vert, passent en orange fixe et s'éteignent.

- 4 Finalisez la configuration



Effectuez un **double appui bref** au centre d'une des commandes sans fil.

Tous les voyants des produits s'éteignent.

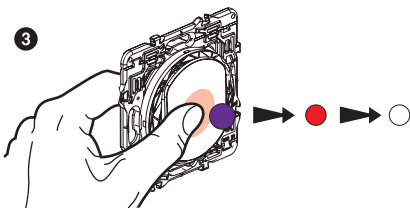
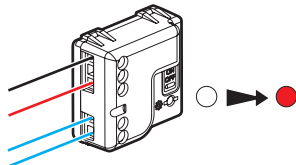
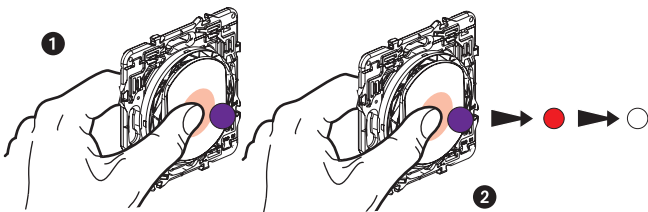
Votre centralisation est fonctionnelle : n'importe quelle commande sans fil agit sur l'ensemble de vos produits câblés.

6

En cas de besoin, effacez la configuration PAP pour ajouter le micromodule et les commandes sans fil à une installation connectée "... with Netatmo" (prise Control ou module Control).

Nota : cette opération est irréversible.

- Appuyez au centre du bouton de la commande et maintenez jusqu'à ce que le voyant de celle-ci s'allume en VIOLET fixe.
- Confirmez l'action en ré-appuyant brièvement au centre du bouton de cette commande, le voyant s'allume en ROUGE puis s'éteint. Le mode PAP de la commande sans fil et du micromodule est supprimé.
- Répétez l'opération sur la commande sans fil N° 2 du PAP :



**Le micromodule s'allume désormais en rouge.
Le voyant des commandes sans fil est éteint.**

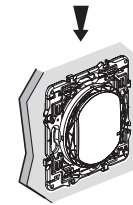
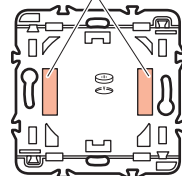
Vos produits peuvent être ajoutés à la maison dans l'application Home + Control.

7

9 Fixez les commandes sans fil

Fixez les commandes sans fil à l'endroit souhaité.

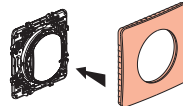
Positionnez les adhésifs



⚠ Avant de fixer la(les) commande(s) sans fil à l'aide des adhésifs repositionnables fournis, faites un test sur une zone non visible du mur.

Vous pouvez aussi fixer les commandes sans fil au mur en utilisant des vis.

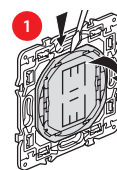
10 Installez les plaques de finition



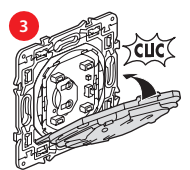
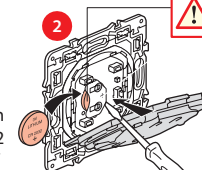
www.legrand.fr/reference/CB0405

LEGRAND
Pro and Consumer Service
BP 30076
87002 LIMOGES CEDEX FRANCE
www.legrand.com

Remplacement de la pile



Pile lithium
CR 2032
3 V



DÉCLARATION UE DE CONFORMITÉ SIMPLIFIÉE

Le soussigné,

Legrand

déclare que les équipements radioélectriques cités sur cette notice sont conformes à la directive 2014/53/UE.

Le texte complet de la déclaration UE de conformité est disponible à l'adresse internet suivante :

www.legrand.com/ecatalogue

8