

MANUEL D'UTILISATION VANNE ANTIGEL


THERMANCE
le confort climatique
responsable



Code produit : 4409781 - FILT09781 - 1" M
4409782 - FILT09782 - 1"1/4 MM

Manuel d'utilisation
Document à conserver



Garantie : 3 ans

Vous venez d'acquérir une vanne antigel THERMANCE. Ce manuel contient les informations sur la mise en œuvre, l'utilisation, l'entretien ainsi que les mesures de sécurité. Nous vous invitons à le conserver afin de pouvoir vous y référer ultérieurement. Votre vanne antigel THERMANCE est garantie 36 mois. Cette garantie ne peut s'appliquer en cas d'utilisation non conforme, de modification du produit, de défaut d'entretien, d'un entretien inapproprié, de dommages accidentels ainsi que du non-respect des procédures indiquées dans ce manuel.



Avertissement

Ce produit ne peut être installé, mis en service ou démonté que par du personnel qualifié et formé. Toute modification ou intervention effectuée par des personnes non autorisées peut entraîner des dangers et est interdite pour des raisons de sécurité.
Risque de brûlure dû au fluide chaud – voir le chapitre ENTRETIEN.

APPLICATION

Utilisation dans les systèmes de chauffage et de refroidissement avec pompe à chaleur air/eau monobloc.

Montage sur les tuyaux de retour et d'alimentation du système, aussi près que possible de l'unité extérieure de la pompe à chaleur, en dehors du bâtiment.

Protection des composants internes de la pompe à chaleur et du système contre les dommages dus au gel du fluide dans le circuit.

PRINCIPE DE FONCTIONNEMENT

Dans un système avec une pompe à chaleur monobloc, en cas de perte de circulation (ex : panne de courant), le fluide peut geler à des températures ambiantes négatives. La glace formée peut endommager l'échangeur de chaleur de la pompe à chaleur et d'autres composants sensibles. Lorsque la température du fluide descend à 3°C, l'élément thermostatique de la vanne s'ouvre pour permettre l'évacuation du fluide, évitant ainsi les dommages. Lorsque la température remonte au-dessus de 4°C, l'élément thermostatique referme automatiquement la vanne.

MANUEL D'UTILISATION

VANNE ANTIGEL

INSTALLATION

- Installer la vanne antigel verticalement sur les tuyaux de retour et d'alimentation, dans la partie la plus froide du système (entre le mur du bâtiment et l'unité extérieure).
- Ne pas isoler thermiquement la vanne ni la placer près de sources de chaleur.
- Ne pas monter les vannes l'une au-dessus de l'autre. Laisser au moins 10 cm d'espace horizontal entre elles.
- Ne pas monter la vanne directement au sol. Laisser au moins 20 cm de distance pour éviter que la glace formée ne bloque l'évacuation.
- Protéger la vanne des intempéries (pluie, neige, soleil direct) avec un abri.

DONNÉES TECHNIQUES

Température d'ouverture	3°C
Température de fermeture	4°C
Précision	± 1°C
Plage de température de fonctionnement	0 à 90°C
Plage de température ambiante	-30 à 60°C
Pression de fonctionnement	max 10 bar
Débit Kvs	M1" (55 m ³ /h), M1-1/4" (70 m ³ /h)
Raccords	MM1" & 1-1/4" (selon version)

ENTRETIEN



Les opérations de maintenance doivent être effectuées uniquement lorsque l'installation est complètement refroidie.

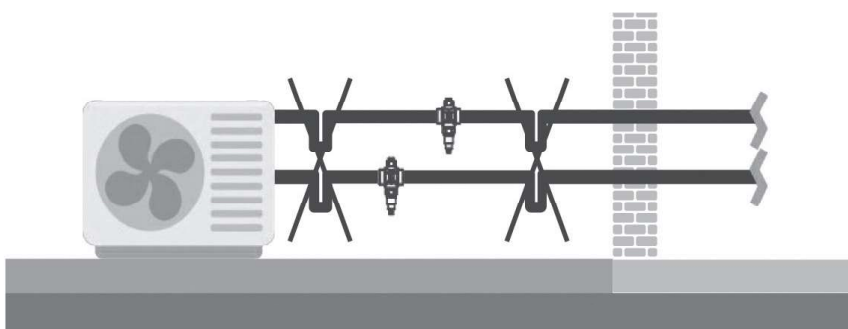
- **Inspection régulière** : Vérifier le bon fonctionnement, l'usure, les fuites.
- **Nettoyage** : Nettoyer périodiquement avec des produits adaptés.
- **Remplacement** : Remplacer la vanne si elle montre des signes d'usure ou de dommage

MISE HORS SERVICE ET ÉLIMINATION

1. Démonter le produit.
2. Ne pas jeter avec les déchets ménagers. Éliminer conformément aux directives locales.

RECOMMANDATIONS SUPPLÉMENTAIRES

- Éviter les sections de tuyauterie en siphon entre la vanne et l'unité extérieure, car elles empêchent l'évacuation correcte du fluide.



- Installer les tuyaux avec une pente constante vers la vanne.



- Il est recommandé d'ajouter un **séparateur magnétique de boues** et un **inhibiteur de corrosion** dans le système.